

צילום: אסף פינצ'וק
שטח קומת הכניסה: 130 מ"ר
שטח הגלריה: 30 מ"ר
תכנון ועיצוב: מיה האזרחי



פינת אוכל: נטורה | מוצרי חשמל: חשמל נטו

דירה אחת שהיא למעשה שתיים

אל דירת הדופלקס גג הגיעו הדיירים בשנות השישים לחייהם, אחרי שנים של מגורים בווילה גדולה בירושלים, ואליהם הצטרפה אחת מבנותיהם. השוני בין קומת הכניסה שנועדה להורים ובין קומת הגלריה שהותאמה לבתם, מתבטא בגודל, בחלוקה לחללים ובעיצוב





תאורה: GLOW

זאת ביחידת הדיור של הבת, הנראית כדירת סטודיו, בה חדר השינה ופינת הישיבה נמצאים באותו חלל, בולטת התכלת האוורירי אשר שולב במטבחון ובחדר הרחצה. גם מבחינת בחירת החומרים בולט ההבדל, כשבקומת הכניסה ניכר שימוש רב בחומרים טבעיים לעומת קומת הגלריה שבה השתמשה המעצבת באריחים מצוירים ובדלתות צבועות. ←

הפרויקט שנבנה בשכונת ארזה אשר במוצא עילית, מכותר בנוף של טבע וגדוש בגבעות מכוסות עצים ויערות, עובדה שהשפיעה על עיצוב פנים הבית, ובעיקר על בחירת החומרים והגוונים. ההשפעה ניכרת יותר בקומת הכניסה שנועדה להורים. מתוך מודעות יצרה מיה האזרחי הבדל מהותי בין שתי הקומות, ובקומת ההורים, למראה הטבע החודר דרך הפתחים הגדולים והמרפסת הצמודה, הותאמו גוונים חמים הנעים על קשת רחבה של חום בהיר עד בז' עם נגיעות של צהוב חרדל. לעומת

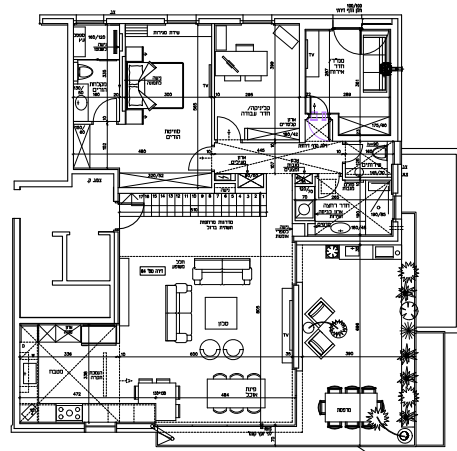




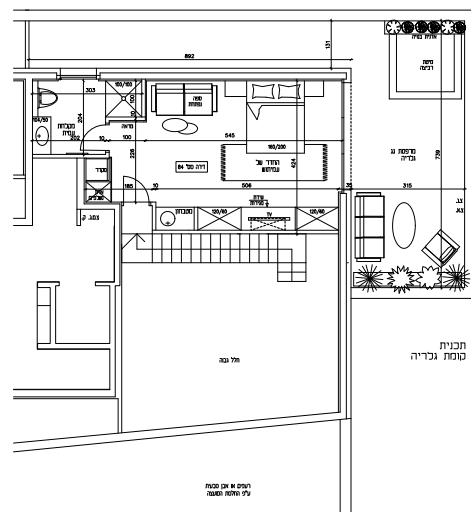
תאורה: GLOW

גרה בה, אך בתכנון עתידי התייחסה מיה לעת בה קומת הגלריה תשמש לאירוח הילדים והנכדים, כאשר יבואו לבקר. למרות השוני בין שתי הקומות בולט החיבור ביניהן, חיבור שמתבטא בקלילות, באווירה מודרנית ובאוויריות שאינה נכגמת בעקבות שילוב אלמנטים שהובאו אל הדירה החדשה מבתים הקודם של הדיירים. ■

בדירה, שלושה חדרי שינה בקומת הכניסה - יחידת ההורים, חדר שינה לאירוח שנמצא בממ"ד וחדר עבודה של הדייר המרבה לעבוד מהבית. זאת בנוסף לאזור החברתי שבו סלון, פינת אוכל, מטבח וגרם מדרגות המוביל לקומת הגלריה. מיקום המדרגות וצורתן היווה אתגר תכנוני ועיצובי. בשלב התכנון, החולפו המדרגות הבנויות שמוקמו בסמוך לדלת הכניסה, במדרגות קלות שהוצמדו לקיר בסלון. עיצוב קומת הגלריה הותאם, כאמור, לבת שלפי שעה



תכנון אורכיכת - קומת כניסה



קומת גלריה