

Einsatzgrenzen / operating parameters:

Durchmesserbereich: bis 400 mm
diameter range: up to 400 mm

Werkstoff <i>material</i>	Temperatur <i>temperature</i>	max. Gleitgeschwindigkeit <i>max. surface speed</i>	max. Druck ¹ <i>max. pressure¹</i>
ECORUBBER I	-30 °C ... +100 °C	0,5 m/s	160 bar (16 MPa)
ECORUBBER II	-20 °C ... +200 °C	0,5 m/s	160 bar (16 MPa)
ECORUBBER III	-50 °C ... +150 °C	0,5 m/s	160 bar (16 MPa)
ECORUBBER H	-25 °C ... +150 °C	0,5 m/s	160 bar (16 MPa)
ECOSIL	-60 °C ... +200 °C	-	-

Die angeführten Betriebsdaten sind allgemein gültige Werte und dürfen nicht gleichzeitig ausgenutzt werden. Gleitgeschwindigkeitsangaben gelten nur bei ausreichendem Schmierfilm.

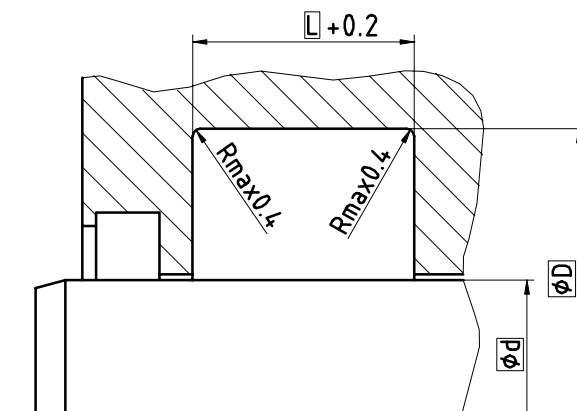
The stated operation conditions represent general indications. It is recommended not to use all maximum values simultaneously. Surface speed limits apply only to the presence of adequate lubrication film.

¹Druckwerte in Abhängigkeit vom Spaltmaß (siehe „Profilbeschreibungen“)

pressure ratings are dependant on the size of the extrusion gap (according to „profile description“)

Einbauraum / seal housing:

... Bestellmaße
order dimensions



Rauhtiefen <i>surface roughness</i>	R _{tmax} [µm]	R _a [µm]
Gleitfläche <i>sliding surface</i>	≤ 2,5	≤ 0,1-0,5
Nutgrund <i>bottom of groove</i>	≤ 6,3	≤ 1,6
Nutflanken <i>groove face</i>	≤ 15	≤ 3

Einbauraumtoleranzen <i>seal housing tolerances</i>	
d	f8
D	H10

Genauere Konstruktionshinweise siehe „Profilbeschreibung S01“
special constructional features according to „profile description S01“

Erstellt / <i>Made by</i> : W. Swete	Der Inhalt diese Datenblatts ist geistiges Eigentum der ECONOMOS Austria GesmbH. Vervielfältigung auch auszugsweise nur mit Genehmigung. <i>The contents of this data sheet remains the property of ECONOMOS Austria GesmbH. Duplication whole or in parts only with permission.</i>	Seite <i>page</i>
Datum / <i>Date</i> : 19.04.00		22