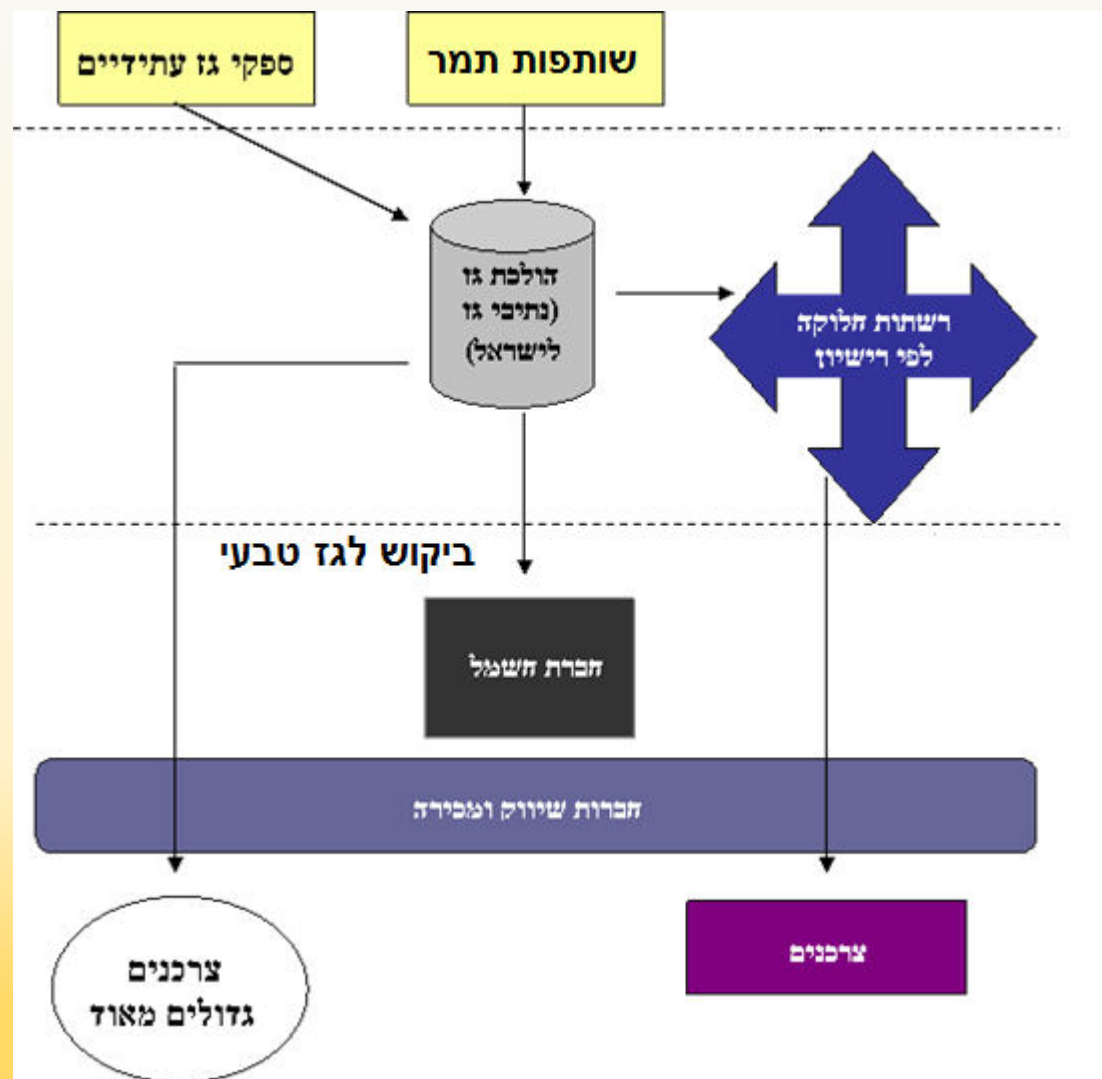




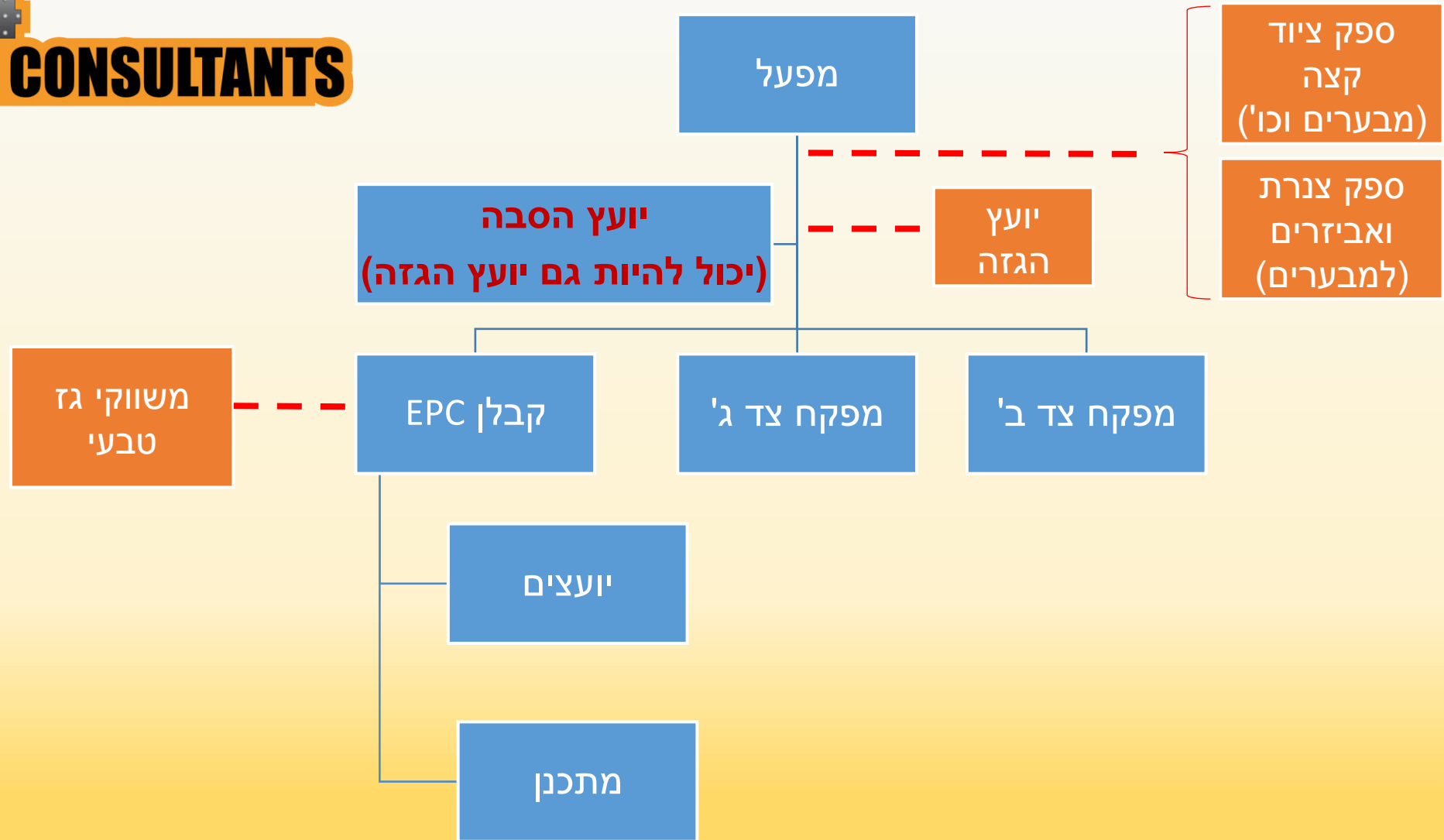
הסבת מפעל לגז טבעי

רקע כללי - משק הגז הטבעי בארץ



- **מקטע ספקי גז** – קידוחי גז מהבארות, העברה בלחץ גבוה בתחנות דחיסה, וטיהור הגז;
- **מקטע ההולכה** – מדידת כמות הגז והורדת הלחץ;
- **מקטע החלוקה** – הוספת ריח וחלוקת הגז לצרכנים סופיים דרך צינורות תת קרקעיים:
אזור הנגב, אזור דרום, אזור המרכז, אזור חדרה והעמקים, אזור חיפה והגליל המערבי (צפון) – הוענקו רישיונות, אזור ירושלים
- **מקטע ה"שיווק"** – אופציה ל"חבילה כוללת" (גז, הולכה, חלוקה)

"השחקנים" בתחום ההסבות לגז טבעי



- תקופת הרישיון (זיכיון) - 25 שנים.
- בעל הרישיון יהיה בעל הזכות הבלעדית באזור להקים ולהפעיל רשת חלוקה. המחזיקים בחברת החלוקה רשאים לעסוק, בעצמם או באמצעות תאגיד נפרד, במכר של גז טבעי, בסייגים המפורטים בחוק וברישיון, ללא בלעדיות.
- מחויבות לעמידה בלוחות זמנים להקמת הרשת ולחיבור צרכנים, על פי ההצעה.
- (open access) : מתן שירות שווה לכל

תעריפים

דמי חיבור (חד פעמי)

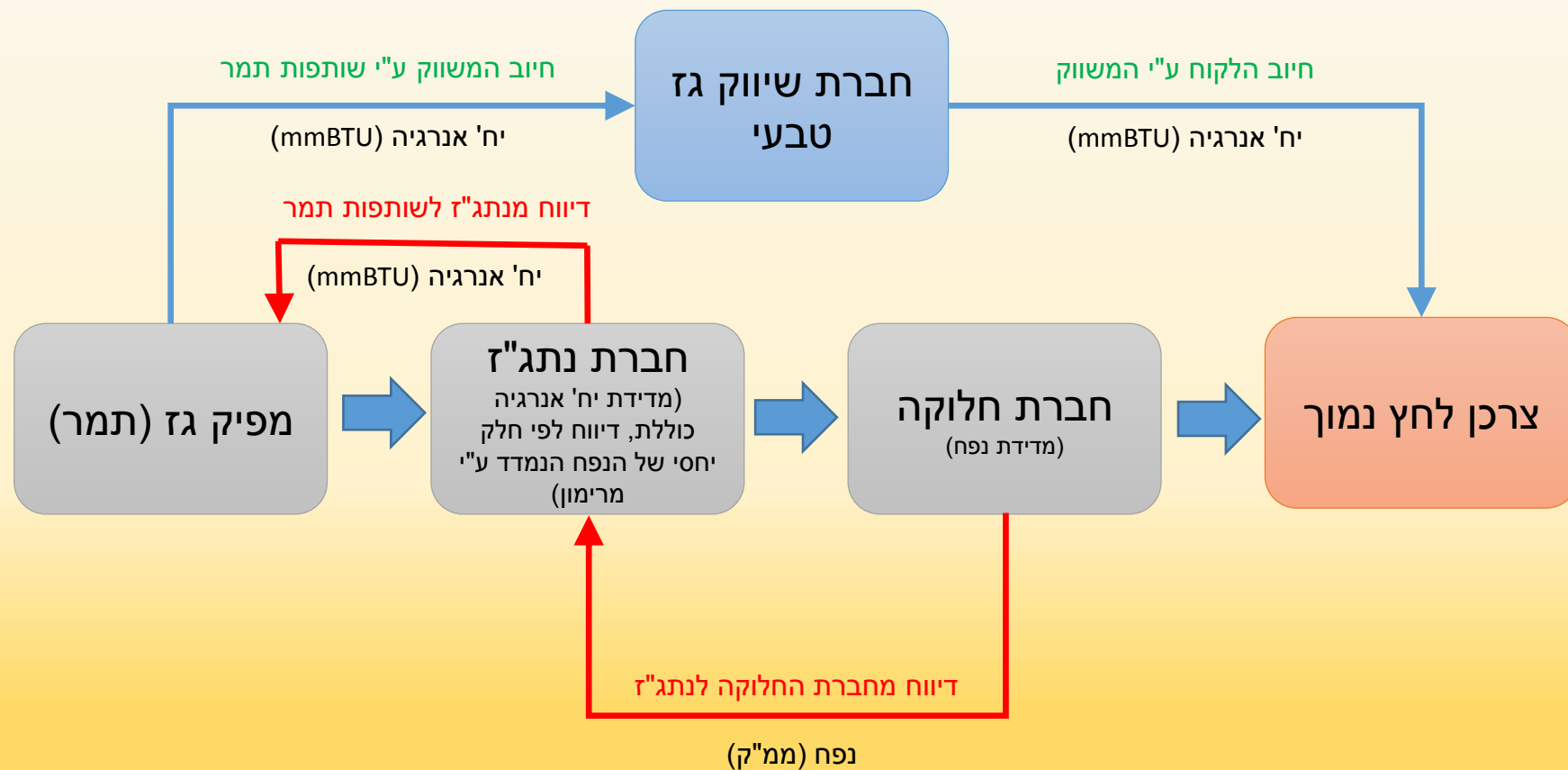
תעריף חיבור לרשת חלוקה אזור חדרה והעמקים	תעריף חיבור לרשת חלוקה אזור חיפה והגליל	תעריף חיבור לרשת חלוקה אזור דרום	תעריף חיבור לרשת חלוקה אזור מרכז	תעריף חיבור לרשת חלוקה אזור נגב	קטגוריית צריכה
1,503,576	1,507,579	1,383,109	1,486,087	1,436,645	צרכן גדול מאוד
601,430	603,032	390,478	86,459	667,091	צרכן גדול
300,715	301,516	232,176	54,037	614,974	צרכן בינוני
2,506	2,513	2,638	2,469	2,606	צרכן קטן
1,504	1,508	1,583	1,481	1,563	צרכן קטן מאד

תעריפים - תשלום שוטף

* תעריף ההולכה למשווק נגזר מתעריף ההולכה ומתעדכן בהתאם לשינויים בתעריף ההולכה.
 כמויות גז טבעי נמדדות במיליוני BTU (mmBTU)
 1 מיליון BTU הם כ- 27.5 מטר מעוקב גז טבעי.

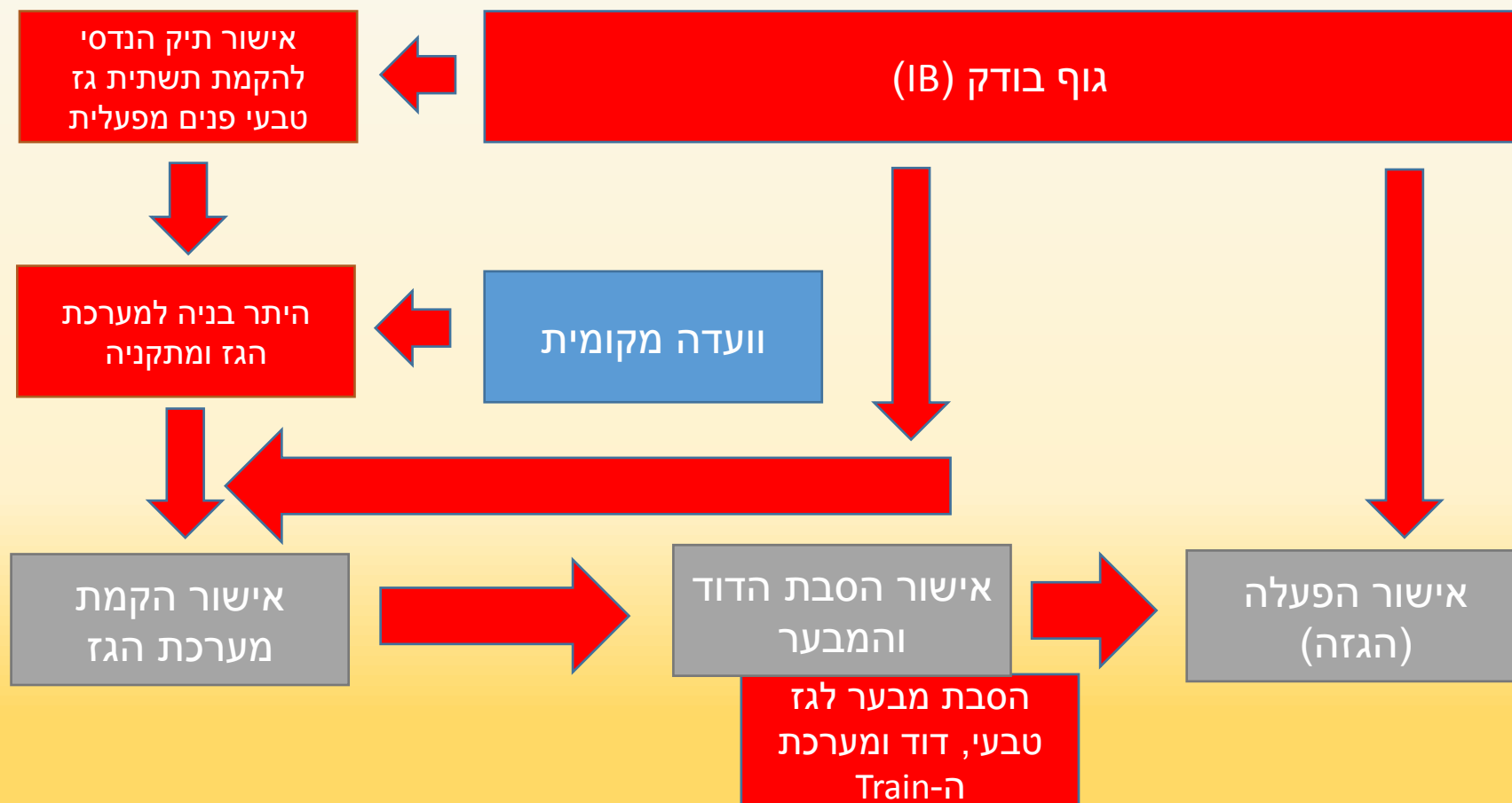
תשלום חשבון תקופתי לרשת חלוקה אזור חדרה והעמקים	
X	כמות הגז שנצרכה
מחיר זה אינו מפוקח וייקבע בין הספק והמשווק	מחיר למיליון BTU או מטר קוב (כולל בלו)
מחיר הגז שנצרך * X	1. סה"כ מחיר הגז שנצרך
86.47 אגורות למיליון BTU	תעריף הולכה לצרכן חלוקה* (אחיד ומפוקח)
X * 86.47	2. סה"כ תשלום לחברת ההולכה
7.8 אגורות למ"ק	תעריף החלוקה (אחיד)
X * תעריף החלוקה	3. סה"כ תשלום לחברת החלוקה

פיקים (peaks): חברת החלוקה מחויבת ל-150% מהספיקה הממוצעת, מעבר לזה צריך מו"מ מול חברות החלוקה



₪ ~ 2,500,000 – 1,000,000

- לא כולל מתקני קצה (קשה להעריך מחיר)
- תלוי במורכבות הפרויקט
- תלוי בהגבלות סטטוטוריות קיימות
- תלוי במפעל (לדוגמא: האם יש מדידה מעודכנת, האם מבנה סככת הדוד מוגן ומאושר לרעידות אדמה?)
- ועוד....



"זמן רשויות"

- הסבת מפעל הינה בד"כ בין 12 ל-24 חודשים (תלוי במורכבות ההסבה)
- זמן רשויות – תלוי בגוף הבודק, וועדה מקומית, רשות הגז הטבעי : כולם יכולים לעכב פרויקטים
- מטרת המפעל להיות מוכן לקבל גז לפני חברת החלוקה, דבר שצריך להתבטא בהסכם בין חברת ההסבה והמפעל – אם חברת ההסבה לא תהיה מוכנה בזמן, קרי לפני חברת החלוקה, ישנו סעיף פיצוי על בסיס עלויות דלקים (תמיד יש תקרה)

- בנוסף לחיסכון בדלקים ממשלת ישראל הודיעה על מדיניות תמיכה למעבר לגז טבעי ותעניק לכל מפעל או מוסד מענק חד פעמי של עד **1,250,000 ₪ (תלוי זמן! = עד 1.4.2017 או עד מחיר חבית \$60)** לכל צרכן בתום השנה הראשונה של השימוש בפועל בגז טבעי, או כנגד הצגת חשבוניות עבור ביצוע ההסבה.
- חברות השיווק / היועצים יסייעו למפעל להכין את המסמכים הנדרשים להגשת הבקשה למענק זה.

שיווק גז טבעי

- מהו ערך TOP (Take or Pay) ?
- הצמדה לברנט, או חשמל ?
- טווח ההסכם למכירת גז !
- כמויות עודפות carry forward !
- בטחונות נדרשים להסכם
- ועוד

**בשביל כול אלה ועוד צריך יועץ מומחה אשר יודע ומכיר את
התנאים האופטימליים למכירת גז וחיסכון של עד 1/2 מיליון
שקל לתקופת הסכם**

למה צריך יועץ להסבת המפעל ?

- יועץ כותב את מפרט ההסבה ומבצע בדיקה טכנו-כלכלית להצעות שיתקבלו
- יועץ מומחה יכיר את הנפשות הפועלות בתחום הגז הטבעי, ידע מי מהחברות תוכל לספק את "הסחורה" בזמן, במטרה להיות מוכן לפני חברת החלוקה
- יועץ ידע לספק מיקום אופטימלי של מתקן הגז בתוך המפעל וינהל מו"מ בנושא זה מול חברת החלוקה, אשר בעלת אינטרסים משלה בתחום זה
- יועץ ידע להוריד עלויות ההסבה ומחירי הגז מול החברות ובכך לחסוך עד 500,000 ש"ח

יתרונותינו

- מתכנן עבור כול חברות החלוקה בארץ, מכירים אישית את הנפשות הפועלות בתחום
- מוותיקי תחום הגז הטבעי בארץ
- יודע לספק שירותים נלווים שהמפעל צריך: הגזה, פיקוח צד ב, מפרטי ציוד, בדיקות ציוד, תפעול ותחזוקה, הדרכות DVGW (המוסמכים היחידים בארץ!), ליווי מלא ועוד
- ללא משוא פנים (!)
- יכול לתת תשומת לב גדולה לכול לקוח
- בעל קשרים ושם טוב מול רשות הגז ויועציהם
- יועץ להסבת המבער ועבודה מול הגוף הבודק
- היחידים שעבדו בכול המקטעים: ימית (נובל אנרגי), הולכה, חלוקה וצרכנים



שלב	שם הפרויקט ותפקיד
תכנון הנדסי מקדם	מילואות – מנהל פרויקט להסבת לגז טבעי
רכש ואישור הציוד מול מכון התקנים	מילובר – יועץ הסבה של ציוד קצה
תכנון הנדסי המתקדם וטרומ ביצוע	ברנד תעשיות – יועץ הסבה
תחילת ביצוע	רומולד – יועצים צד ב'
ביצוע	תחנת גולני (חלוקה) – מנהל פרויקט
טרומ ביצוע	ERSI בקדמת גליל - מתכנן
טרומ ביצוע	ספאנטק טבריה עילית- מתכנן