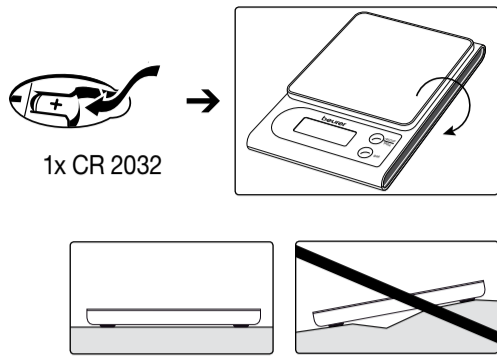
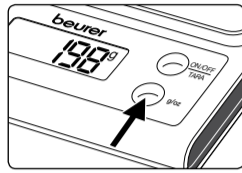


1. הכנת המשקל לשימוש



1x CR 2032

2. בחירת יחידת משקל

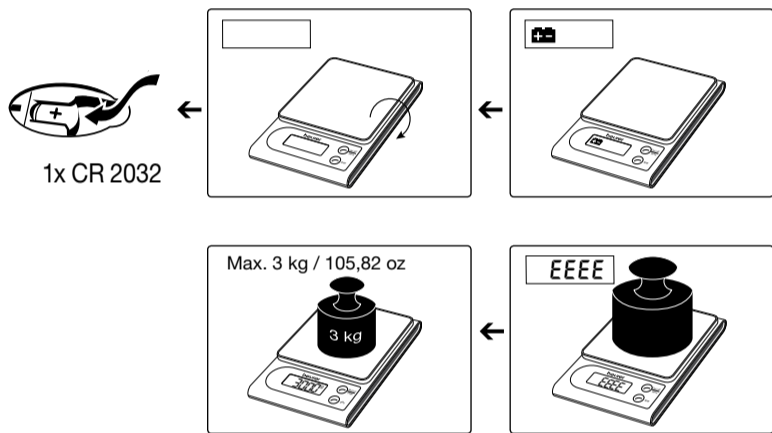


oz ← g

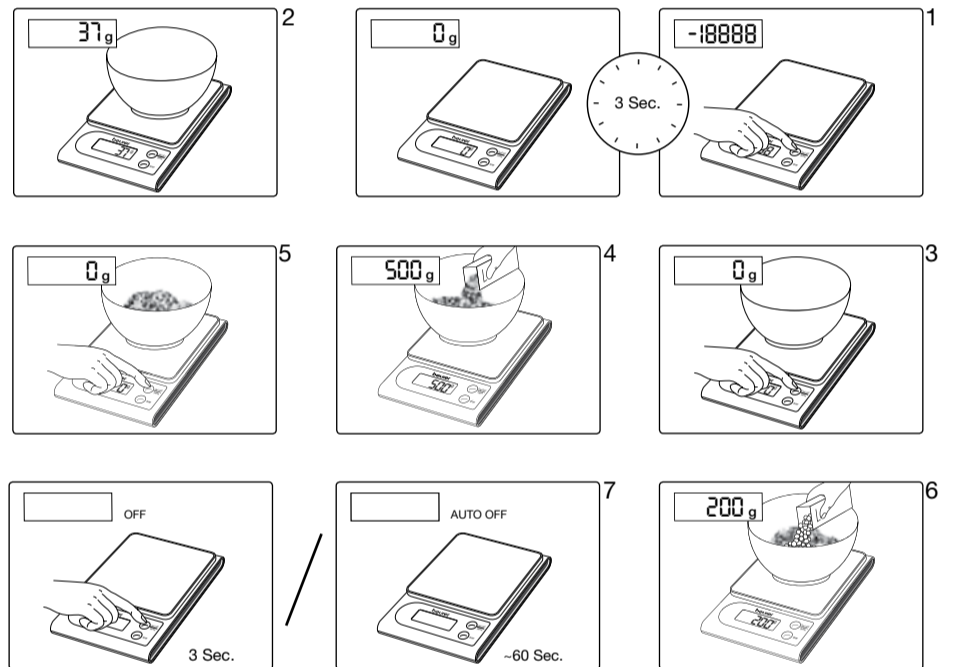


משקל מטבח IS

4. הודעות שגיאה



3. שקילה והוספת משקל



הוראות חשובות IS

- הגנו על המשקל שלכם מפני פגיעה בחפצים קשים, לחות, אבק, חומרים כימיים, מוצרי קוסמטיקה (תמרוקים), תכשירי קוסמטיקה נוזליים, תנודות גדולות בטמפרטורה וקרוב למקורות חום (מקורות אש פתוחים, רדיאטורים).
- ניקיון המוצר: באפשרותכם לנקות את המשקל בעזרת מטלית לחה ומעט נוזל לניקוי, במידת הצורך. לעולם אין לטבול את המשקל לתוך מים או לשטוף אותו מתחת למים זורמים.
- שדות מגנטיים חזקים (למשל: מכשירי טלפון ניידים) עשויים לשבש את דיוק המשקל.
- המשקל אינו מיועד למטרות מסחריות.
- תיקונים יבוצעו על ידי שירות הלקוחות או ספקים מורשים של חברת Beurer.

סוללות מרוקנות ונטענות אינן נחשבות לפסולת ביתית רגילה! הן נחשבות לפסולת רעילה ועל כן, יש להשליכן במכלים מיוחדים, במקורות איסוף של פסולת רעילה או להביאן לספק של מכשירי חשמל.
 שימו לב: סוללות המכילות חומרים מזehמים מסומנים כדלהלן: Pb = הסוללה מכילה עופרת, Cd = הסוללה מכילה קדמיום, Hg = הסוללה מכילה כספית.

אנא השליכו את המכשיר בהתאם לתקן EC - WEEE (פסולת של ציוד חשמלי ואלקטרוני). במידה ועולות לכם שאלות, אנא צרו קשר עם הרשויות המקומיות המתאימות.

