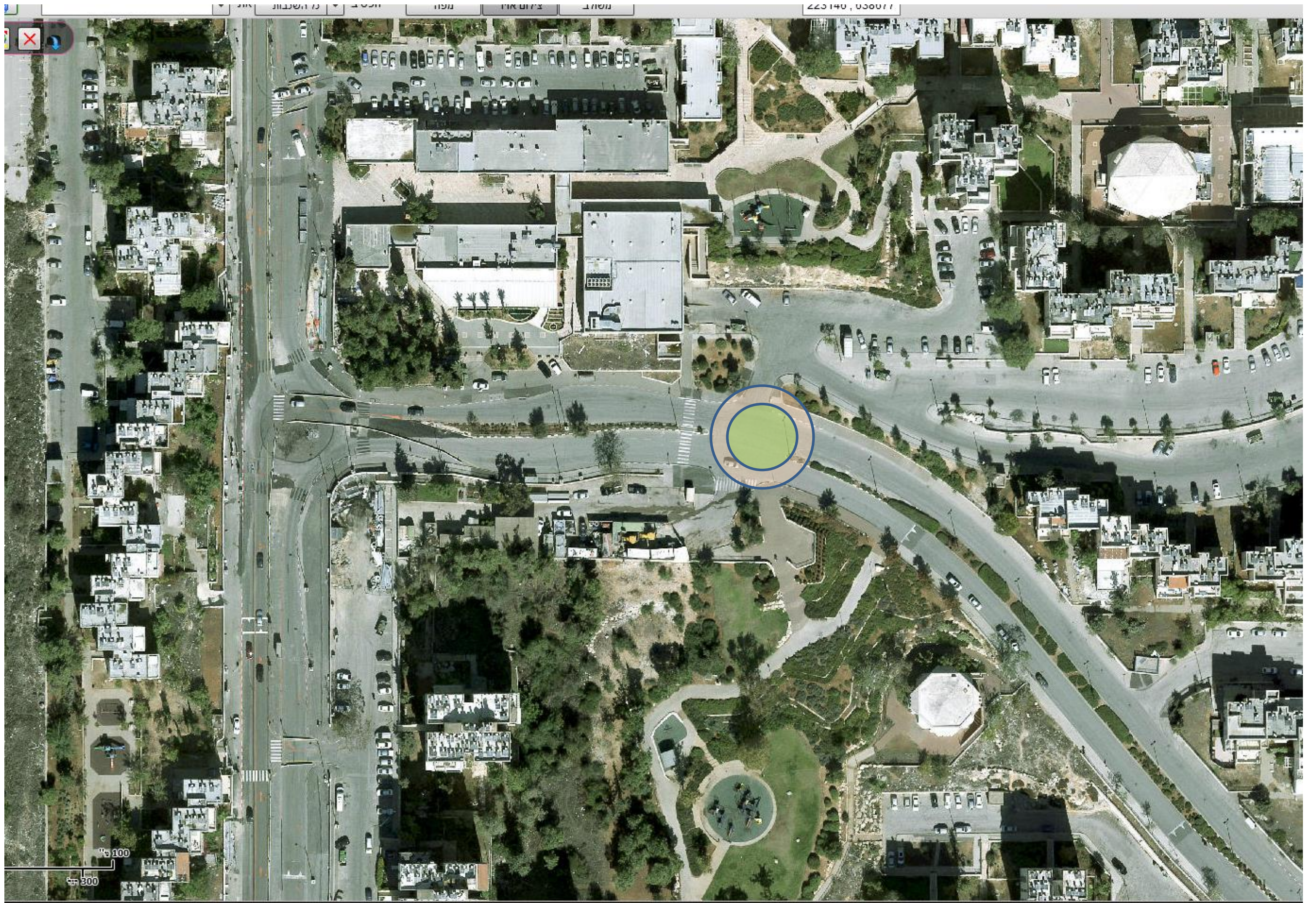


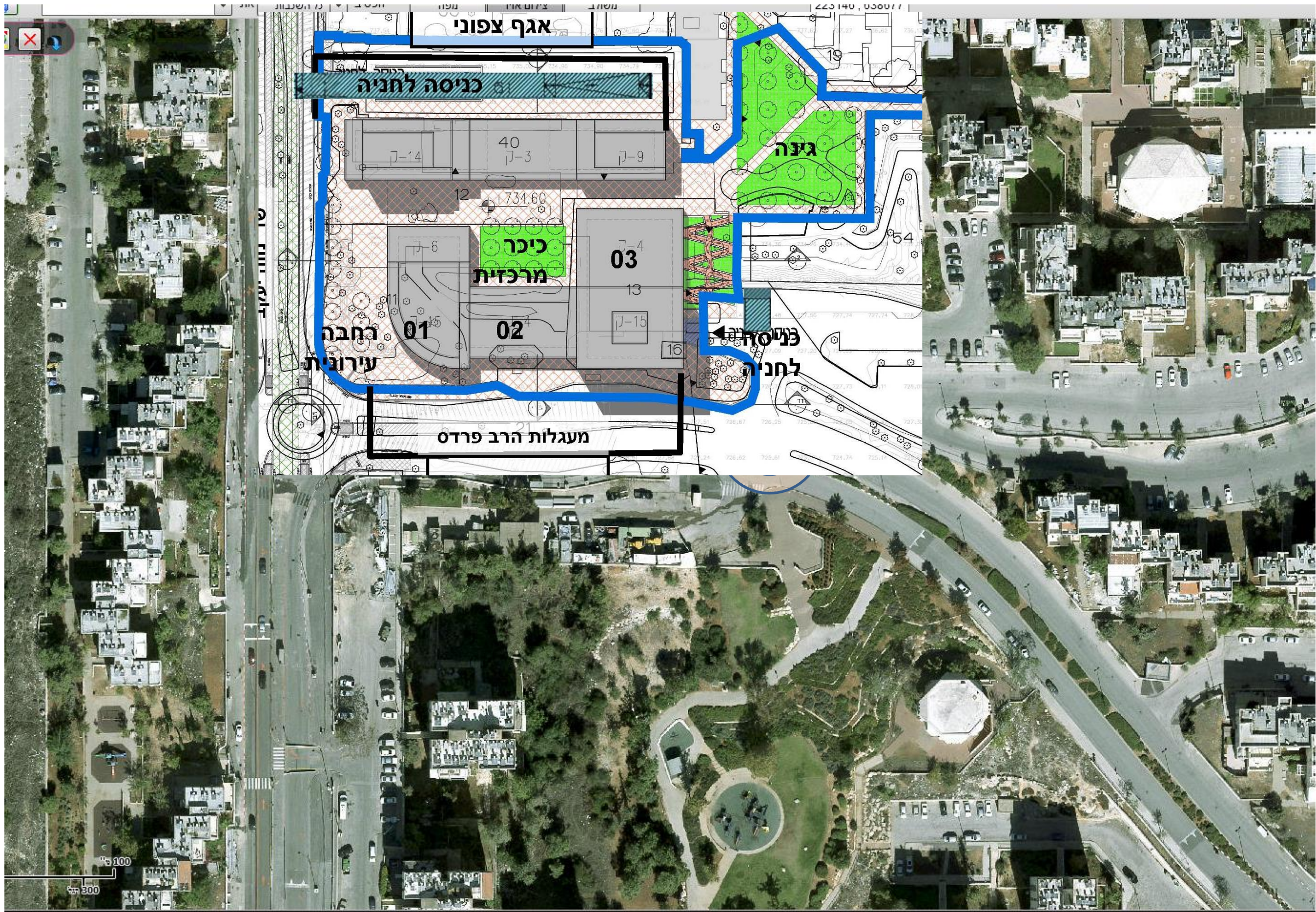


תכנון:	יזם:	ניהול:	שם הפרויקט:	מתחם:	גליון:
אופק אדריכלים OFEK ARCHITECTS	 משרד הבינוי והשיכון	אלונה ליפשיץ אדריכלים	"אינפילים" פסגת זאב ירושלים		תצ"א – שמונת האתרים – "אינפילים"
					1 פברואר 2016



תב 3601 בתוקף

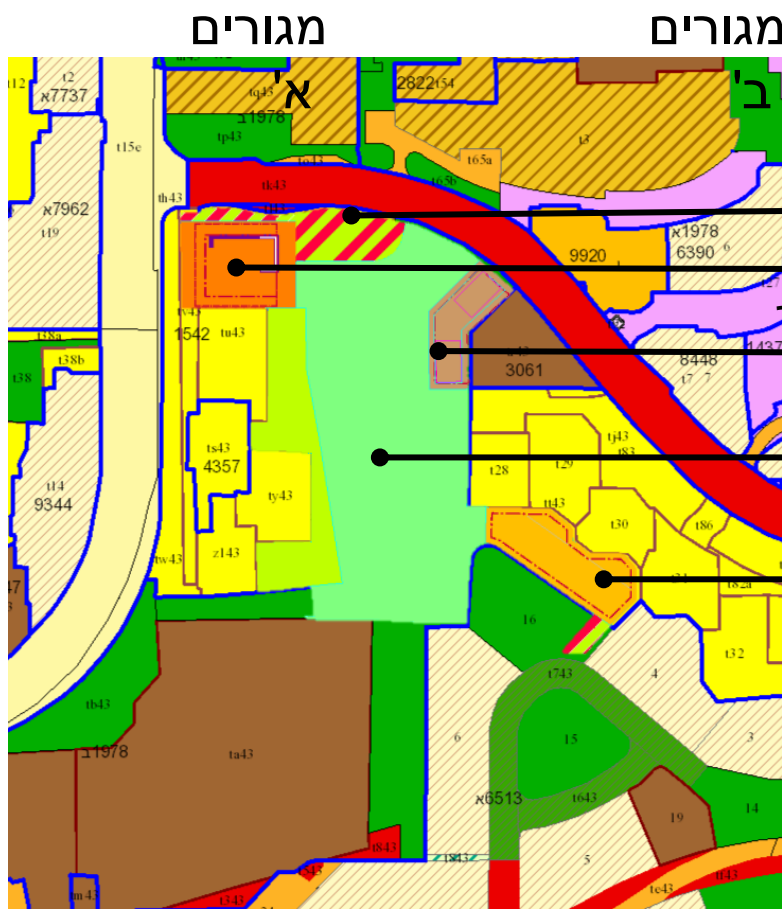
		תכנון:	יזם:	ניהול:	שם הפרויקט:	מתחם:	גליון:
2	פברואר 2016	נווה יעקב – תכנון מוצע כולל תכנון מוצע למרכז מסחרי	אתר 1	אלונה ליפשיץ אדריכלים	"אינפילים" פסגת זאב ירושלים	 משרד הבינוי והשיכון אופק אדריכלים OFEK ARCHITECTS	



תב 3601 א בתוקף

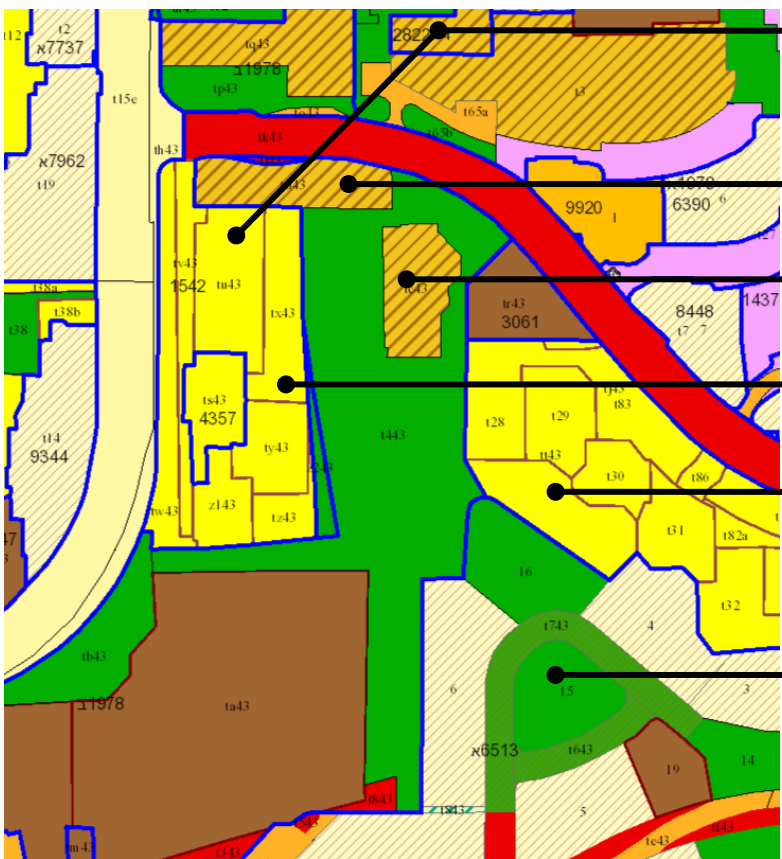
תכנון:	יזם:	ניהול:	שם הפרויקט:	מתחם:	גליון:
אופק אדריכלים OFEK ARCHITECTS	משרד הבינוי והשיכון	אלונה ליפשיץ אדריכלים	"אינפילים" פסגת זאב ירושלים	אתר 1	נווה יעקב – תכנון מוצע כולל תכנון מוצע למרכז מסחרי
3	פברואר 2016				

מתחם מס' 1 – שכונת נווה יעקב – דרומית למרכז המסחרי בסמוך לפארק פאטרי.
 שטח המתחם : 24.9 דונם .
 ייעוד קרקע קיים – שטח מרכז אזרחי, פארק עירוני, מגורים.



מתחם	תא שטח	ייעוד	שטח במ"ר	שטח עיקרי למסחר זעיר	מספר מבנים בתא שטח	מס יח"ד במבנה	סה"כ יחידות בתא שטח	צפיפות יחידות לדונם נטו	זכויות בניה לא למגורים	הערות	סה"כ שטח התוכנית
1	1	מגורים	2,527.0		1	68	26.91				
		חזית מסחרית		250.0						מסחר מקומי זעיר	
	2	שצ"פ	14,895.0							פארק נווה יעקב	24,887.0
	3	מבנה ציבור	1,230.0						2,460	גני ילדים ובית כנסת	
	4	מגורים נוסף	2,278.0			8	7.02			מדרגים 8 יחידות במבנה	
	5	פארק	2,937.0								
	6	חניה	771.0								
	7	דרך	249.0								
			24,887.0				3.38				
							84				

תשריט מצב מוצע



ייעודי קרקע מצב מאושר

ייעוד למגורים ע"פ תבע

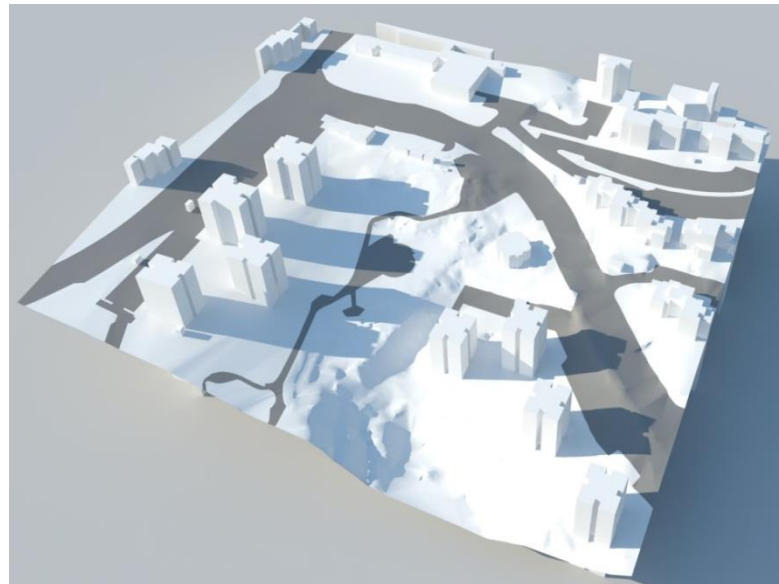
ייעוד למרכז אזרחי ע"פ תבע

ייעוד למרכז אזרחי ע"פ תבע

ייעוד למגורים ע"פ תבע

ייעוד למגורים ע"פ תבע

ייעודי קרקע ע"פ תבע 6513א

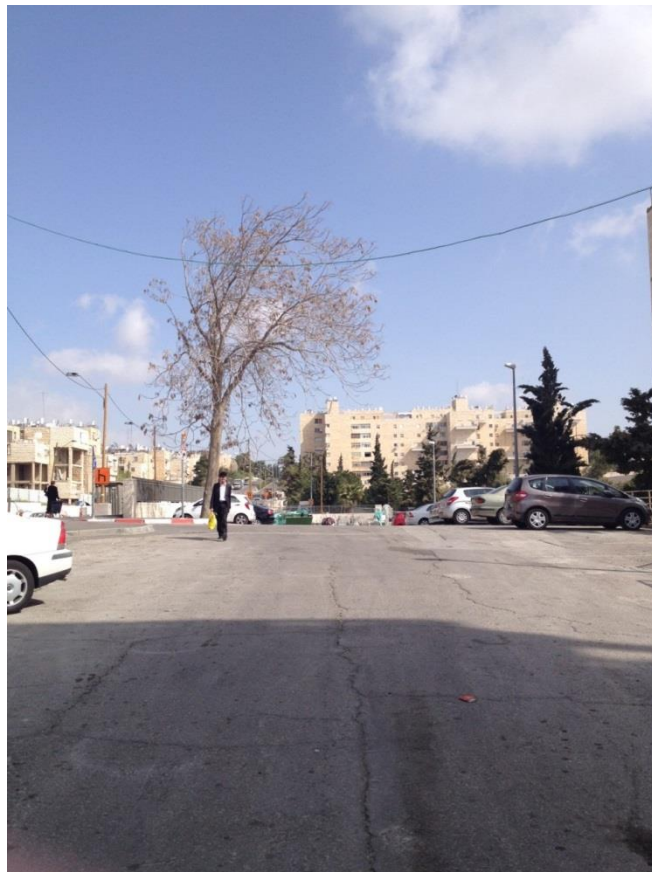


תבנית טופוגרפית



מיקום כללי ע"ג תצלום אוויר

תכנון:	יזם:	ניהול:	שם הפרויקט:	מתחם:	גליון:
אופק אדריכלים OFEK ARCHITECTS	משרד הבינוי והשיכון	אלונה ליפשיץ אדריכלים	"אינפילים" נווה יעקב ירושלים	מתחם 1	נתונים כללים
4	פברואר 2016				



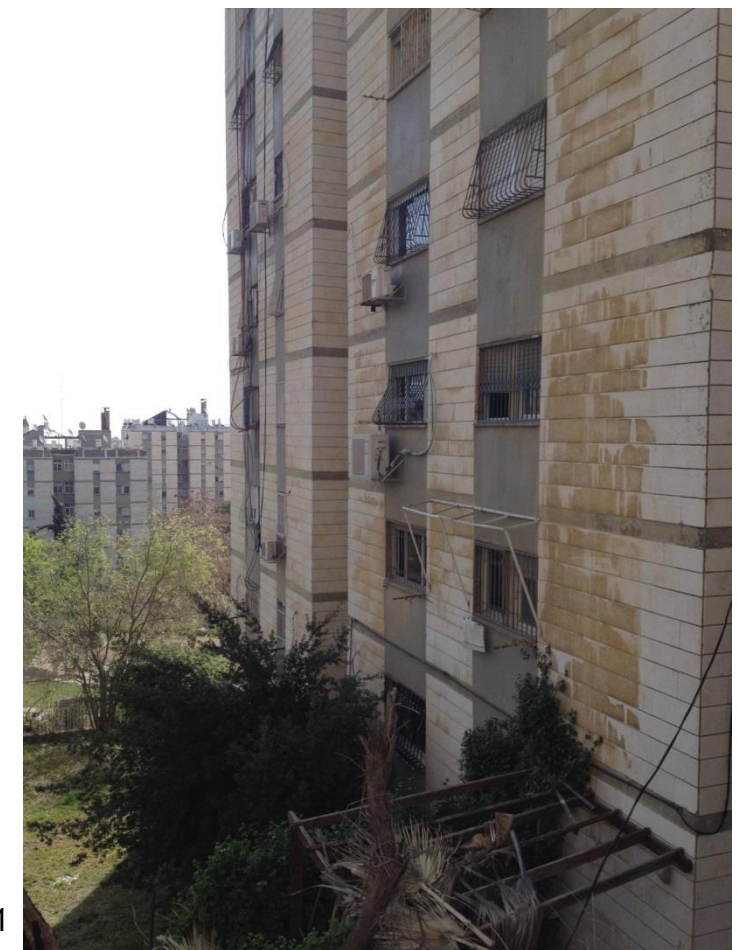
רח' שדרות נווה יעקב

2



רח' שדרות נווה יעקב

1



רח' שדרות נווה יעקב. מבט מכניסה לבית.

1



רח' שדרות נווה יעקב

2

תכנון:	יזם:	ניהול:	שם הפרויקט:	מתחם:	גליון:
אופק אדריכלים OFEK ARCHITECTS	משרד הבינוי והשיכון	אלונה ליפשיץ אדריכלים	"אינפילים" פסגת זאב ירושלים	מתחם 1	תמונות. מצב קיים
5	פברואר 2016				



1 רח' מעגלות הרב פרדס. מבט אל המרכז מסחרי



1 מבט מהפרק אל הרח' מעגלות הרב פרדס



2 מבט אל הפרק מהרח' מעגלות הרב פרדס

תכנון:	יזם:	ניהול:	שם הפרויקט:	מתחם:	גליון:
אופק אדריכלים OFEK ARCHITECTS	משרד הבינוי והשיכון	אלונה ליפשיץ אדריכלים	"אינפילים" פסגת זאב ירושלים	מתחם 1	תמונות. מצב קיים
6	פברואר 2016				



1 מבט אל הפרק מהרח' מעגלות הרב פרדס



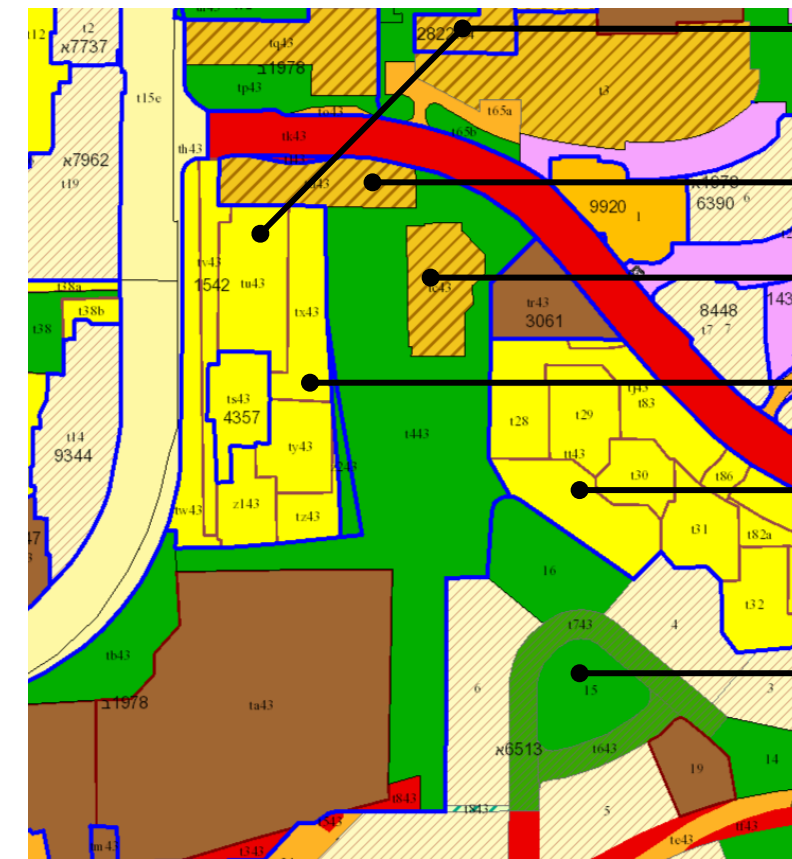
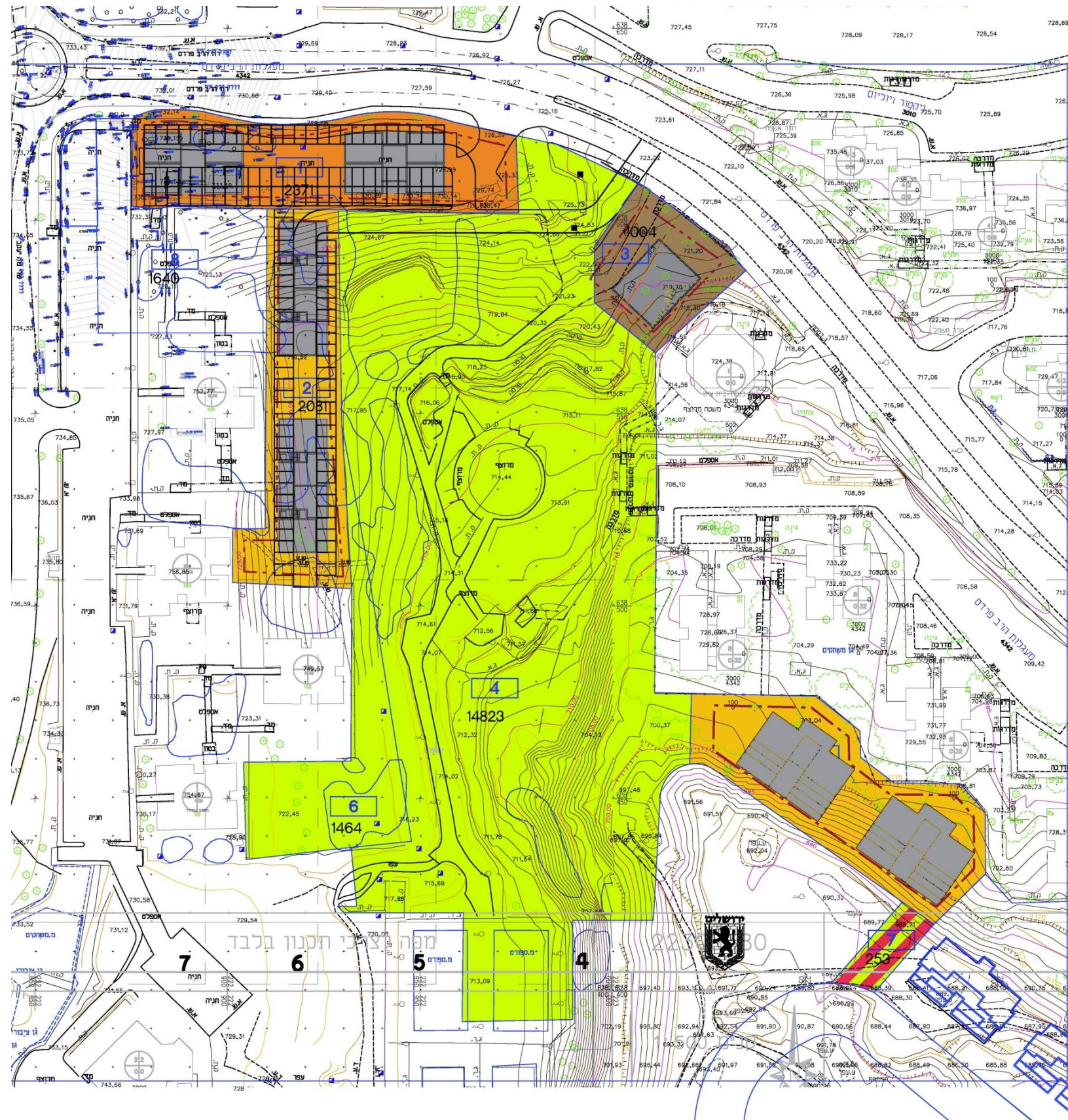
1 מבט מרח' מעגלות הרב פרדס אל הפרק



2 מבט מהפרק

תכנון:	יזם:	ניהול:	שם הפרויקט:	מתחם:	גליון:
אופק אדריכלים OFEK ARCHITECTS	משרד הבינוי והשיכון	אלונה ליפשיץ אדריכלים	"אינפילים" פסגת זאב ירושלים	מתחם 1	תמונות. מצב קיים
7	פברואר 2016				

חלופה 1 – ללא שימוש בקרקעות שאינן בבעלות מדינה מלאות – ראה נסחי טאבו מצורפים

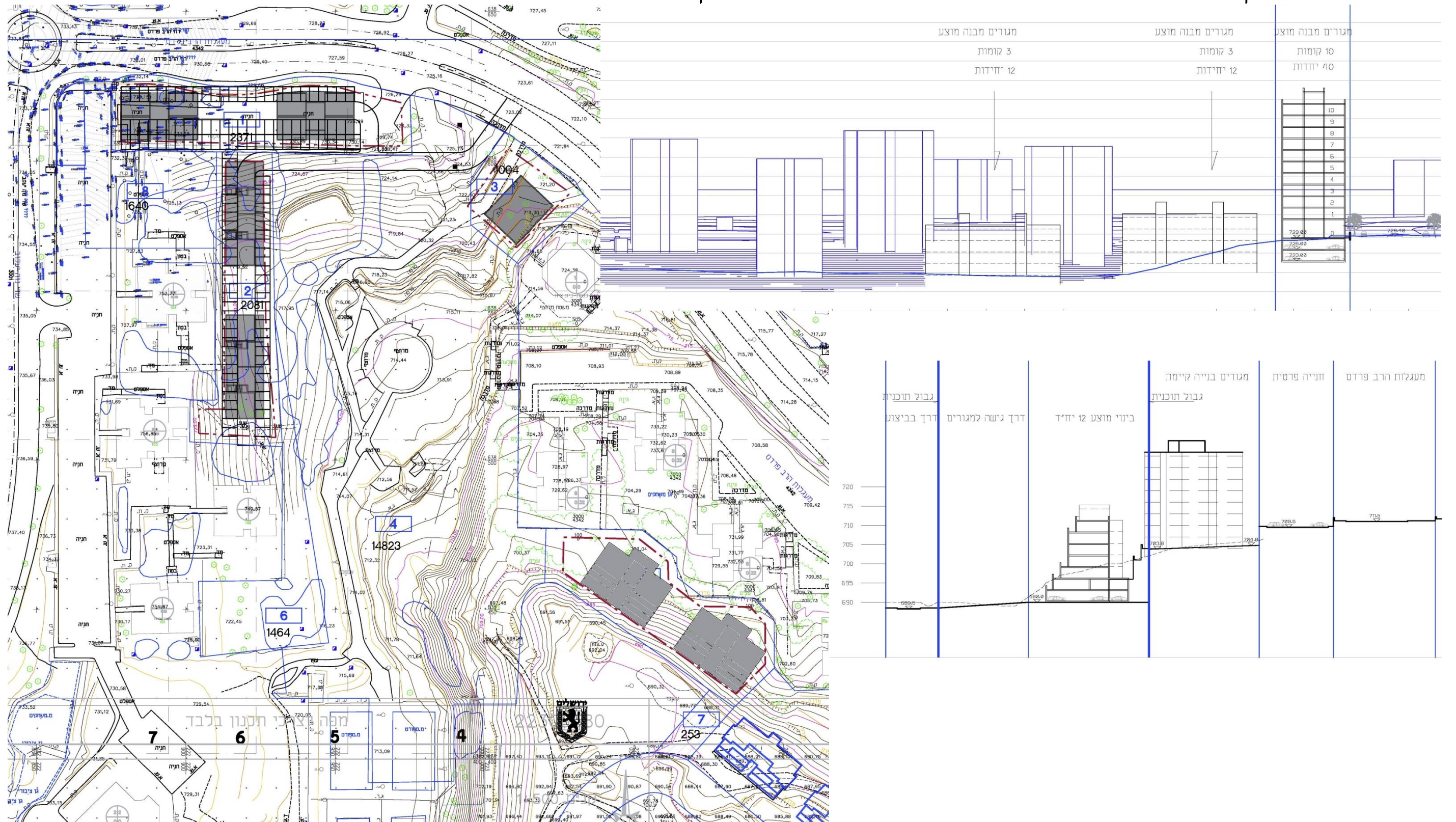


- ייעוד למגורים ע"פ תב"ע
- ייעוד למרכז אזרחי ע"פ תב"ע
- ייעוד למרכז אזרחי ע"פ תב"ע
- ייעוד למגורים ע"פ תב"ע
- ייעוד למגורים ע"פ תב"ע
- ייעודי קרקע ע"פ תב"ע 6513א

ייעודי קרקע מצב מאושר

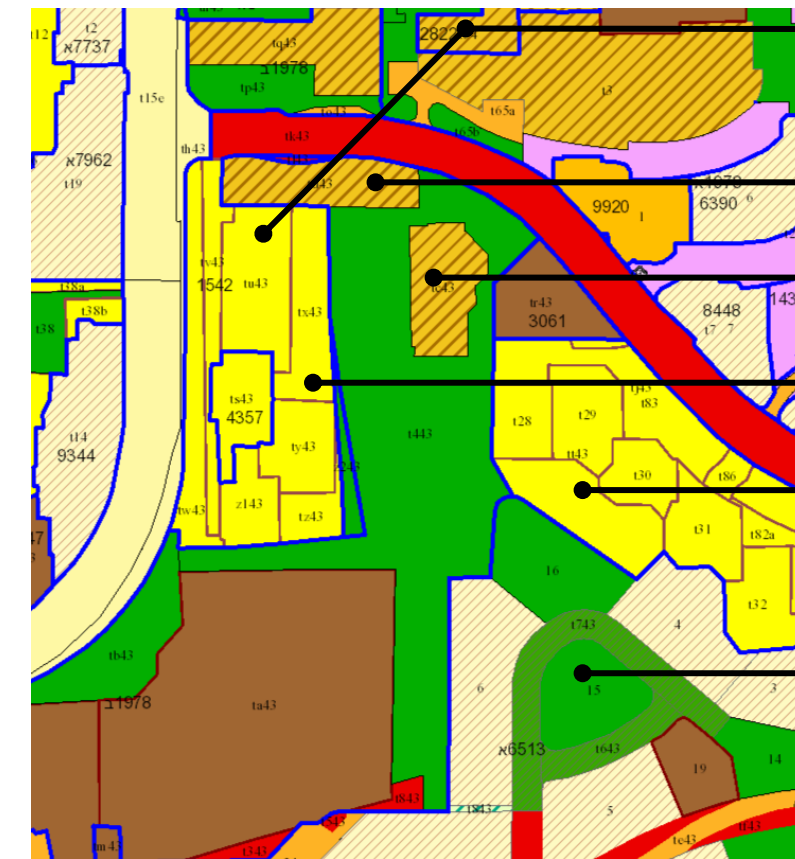
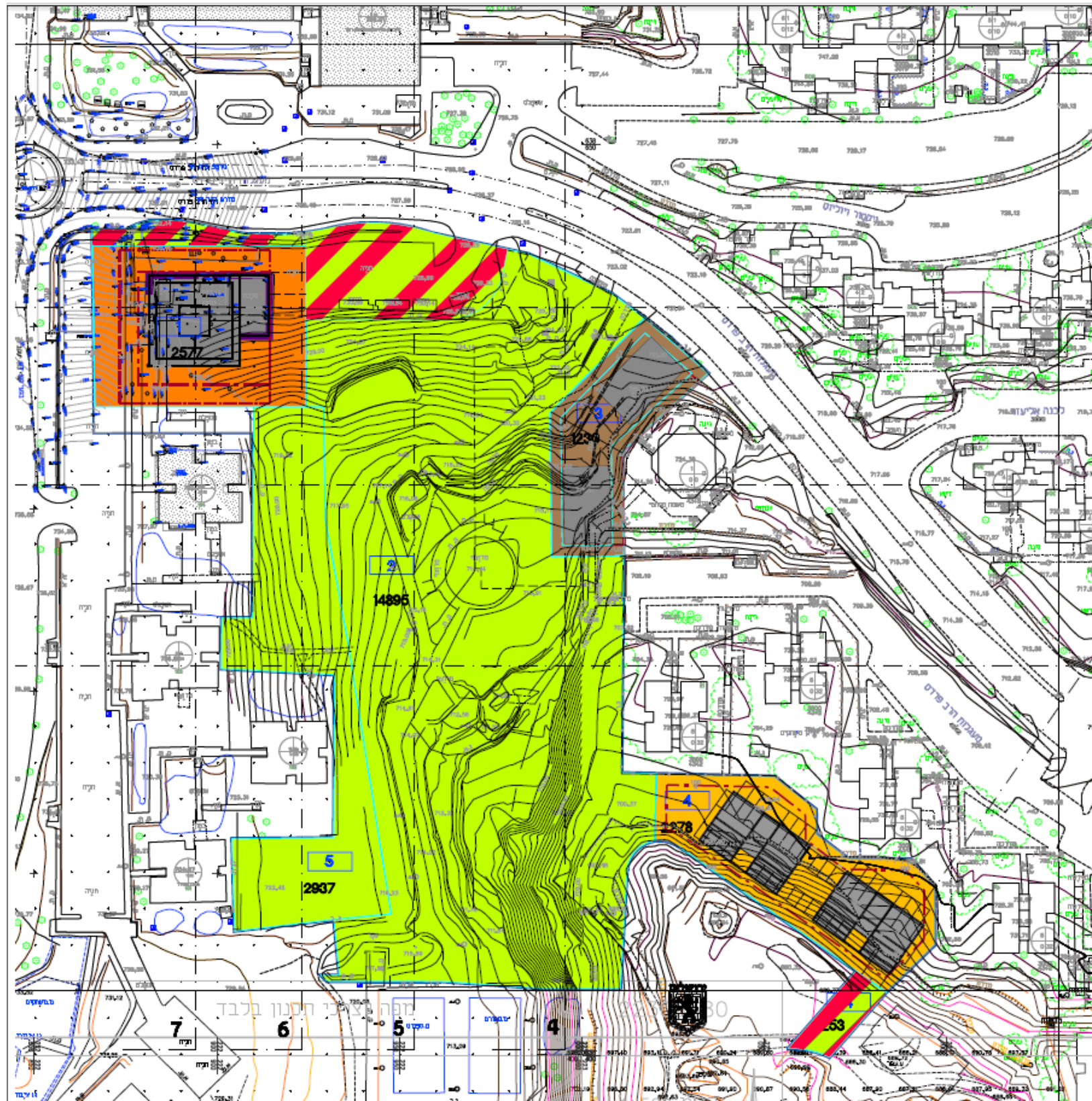
תכנון:	יזם:	ניהול:	שם הפרויקט:	מתחם:	גליון:	תאריך:	מספר:
אופק אדריכלים OFEK ARCHITECTS	משרד הבינוי והשיכון	אלונה ליפשיץ אדריכלים	"אינפילים" פסגת זאב ירושלים	מתחם 1	חלופה 1 לתשריט – ללא שימוש בקרקעות שאינן בבעלות מלאה של המדינה	פברואר 2016	8

חלופה 1 – שני מבנים גבוהים – 10 קומות בצפון הפארק, 80 יח"ד + שני מבנים נמוכים 3 קומות במערב הפארק 24 יח"ד + שני מבנים בדרום הפארק 24 יח"ד. = סה"כ 128 יח"ד.



9	פברואר 2016	חלופה 1 לתשריט – ללא שימוש בקרקעות שאינן בבעלות מלאה של המדינה	גליון :	מתחם : מתחם 1	שם הפרויקט : "אינפילים" פסגת זאב ירושלים	ניהול: אלונה ליפשיץ אדריכלים	יזם :  משרד הבינוי והשיכון	תכנון: אופק אדריכלים OFEK ARCHITECTS
---	-------------	--	---------	-------------------------	--	---------------------------------	---	--

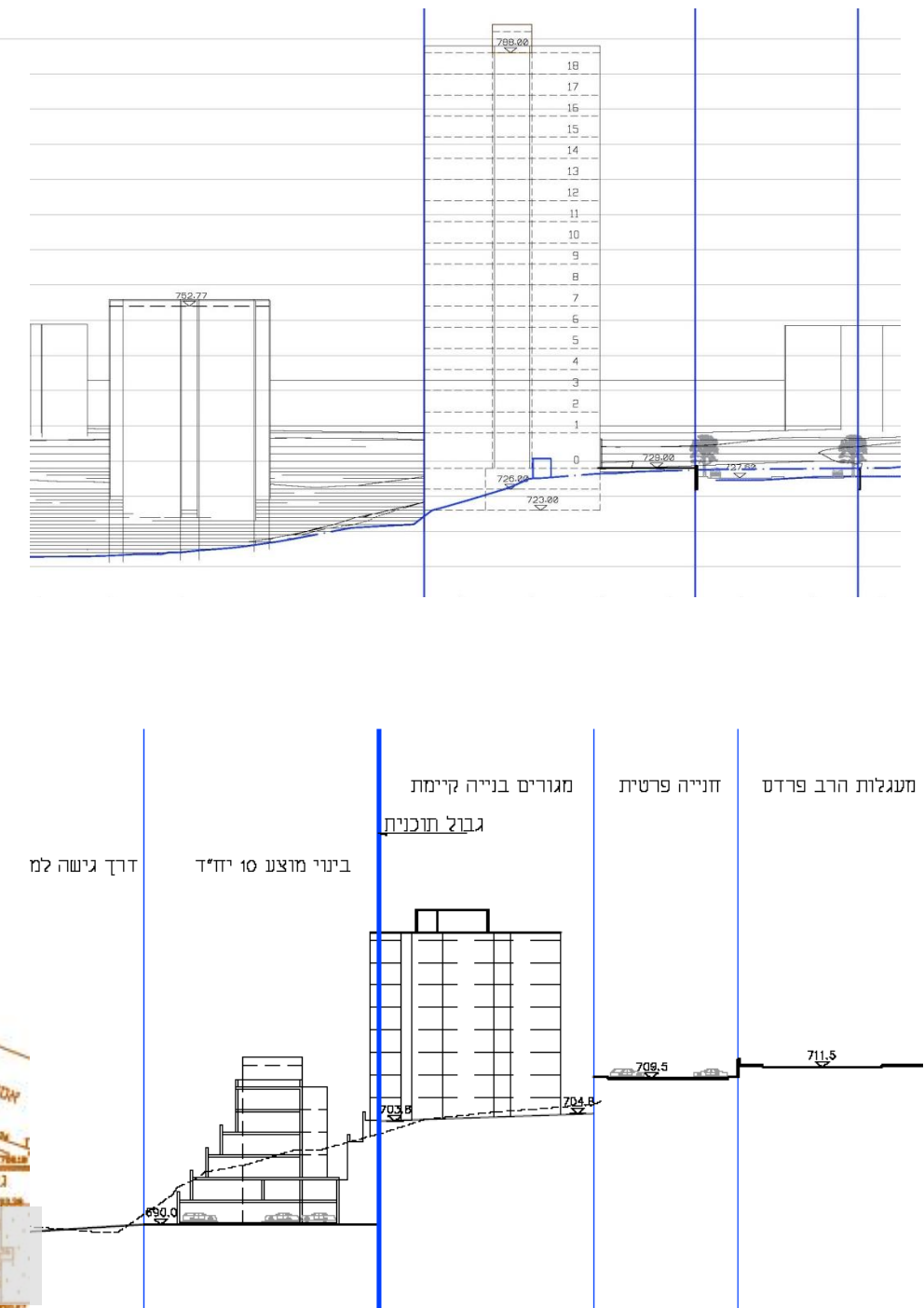
חלופה 2 – כולל שימוש חלקי בקרקעות שאינן בבעלות מדינה מלאות – ראה נסחי טאבו מצורפים



- ייעוד למגורים ע"פ תבע
- ייעוד למרכז אזרחי ע"פ תבע
- ייעוד למרכז אזרחי ע"פ תבע
- ייעוד למגורים ע"פ תבע
- ייעוד למגורים ע"פ תבע
- ייעודי קרקע ע"פ תבע 6513א

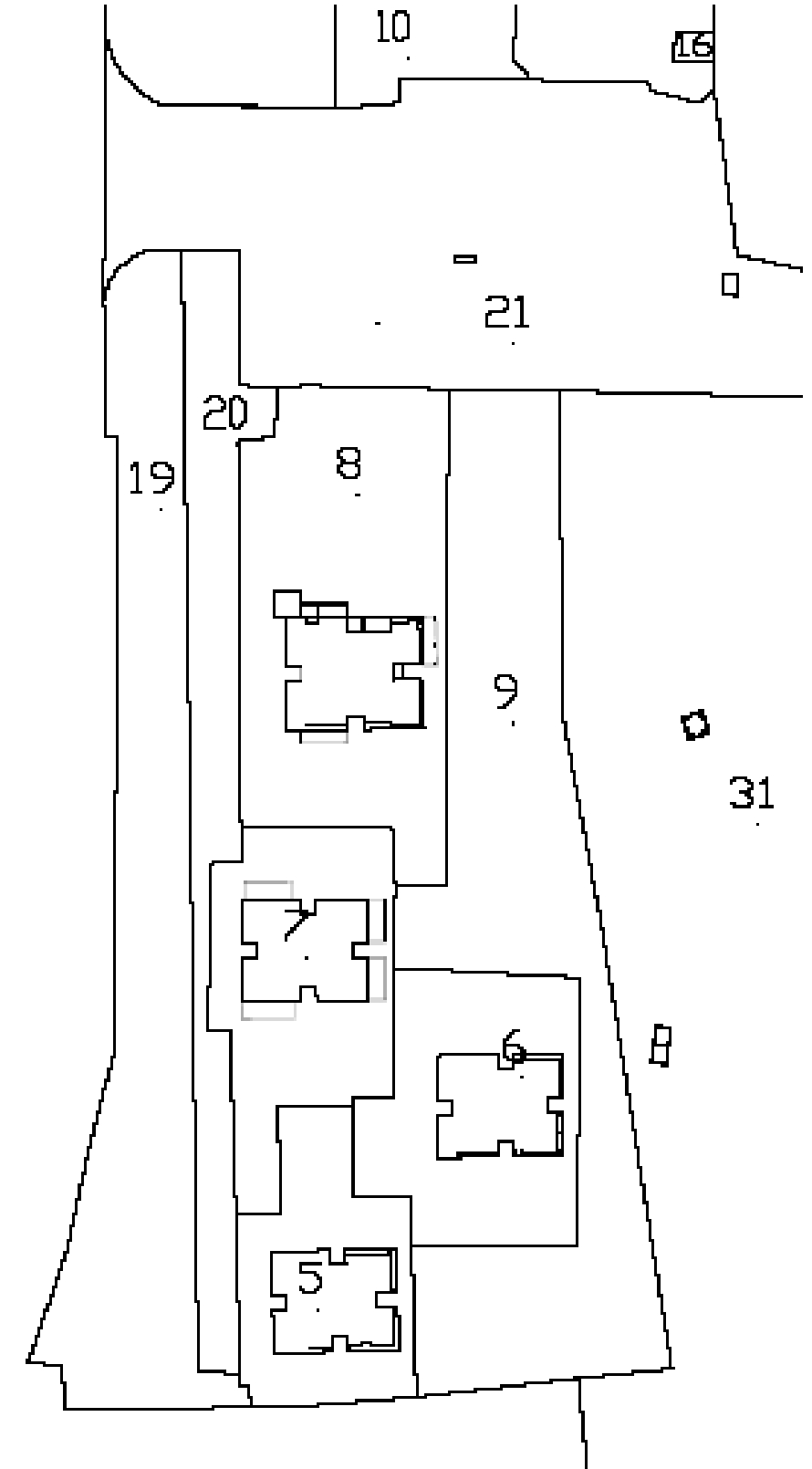
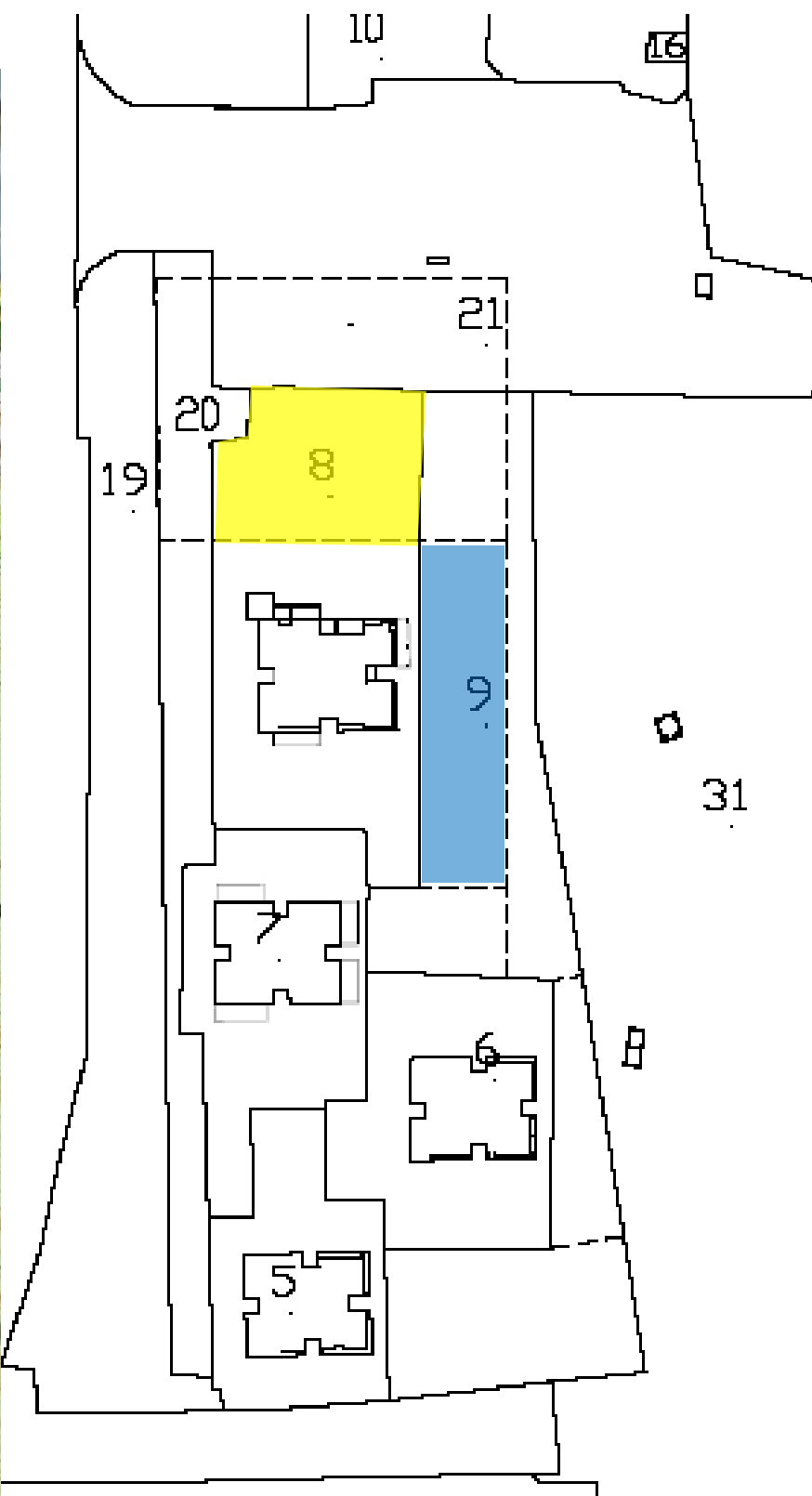
תכנון:	יזם:	ניהול:	שם הפרויקט:	מתחם:	גליון:	תאריך:	מספר:
אופק אדריכלים OFEK ARCHITECTS	משרד הבינוי והשיכון	אלונה ליפשיץ אדריכלים	"אינפילים" פסגת זאב ירושלים	מתחם 1	10	פברואר 2016	חלופה 2 לתשריט – כולל שימוש בקרקעות שאינן בבעלות מלאה של המדינה

חלופה 2 – מגדל בצפון הפארק-68 יח"ד + שני מבני מגורים 20 יח"ד בדרום הפארק = סה"כ 88 יח"ד



תכנון:	יזם:	ניהול:	שם הפרויקט:	מתחם:	גליון:
אופק אדריכלים OFEK ARCHITECTS	משרד הבינוי והשיכון	אלונה ליפשיץ אדריכלים	"אינפילים" פסגת זאב ירושלים	מתחם 1	11
חלופה 2 לתשריט – כולל שימוש בקרקעות שאינן בבעלות מלאה של המדינה					
פברואר 2016					

חלופה 2 – איזון שטחים והחלפת קרקעות

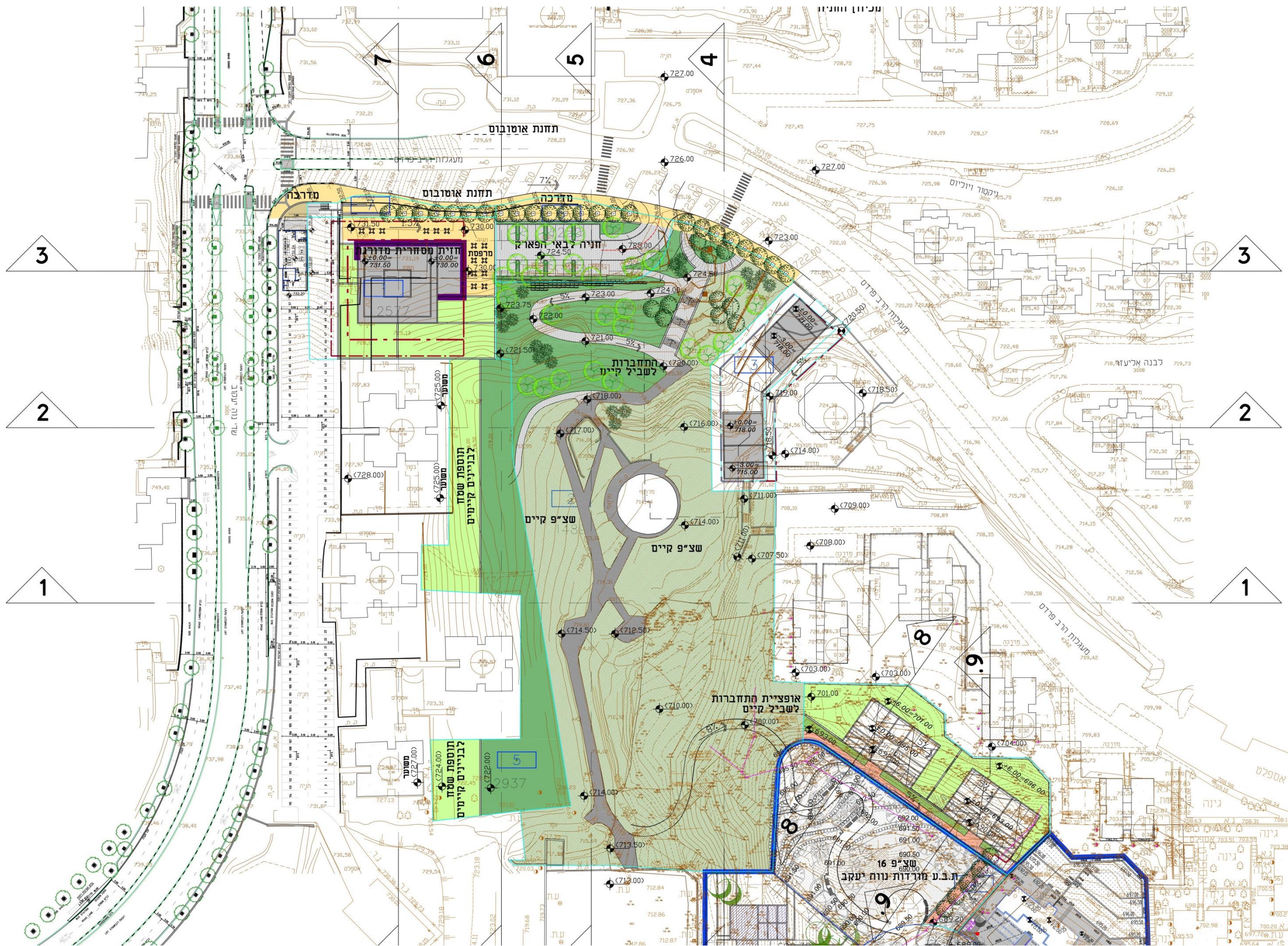


שטח מופחת מחלקה 8 = 837 שטח מוסף לחלקה 8 = 842

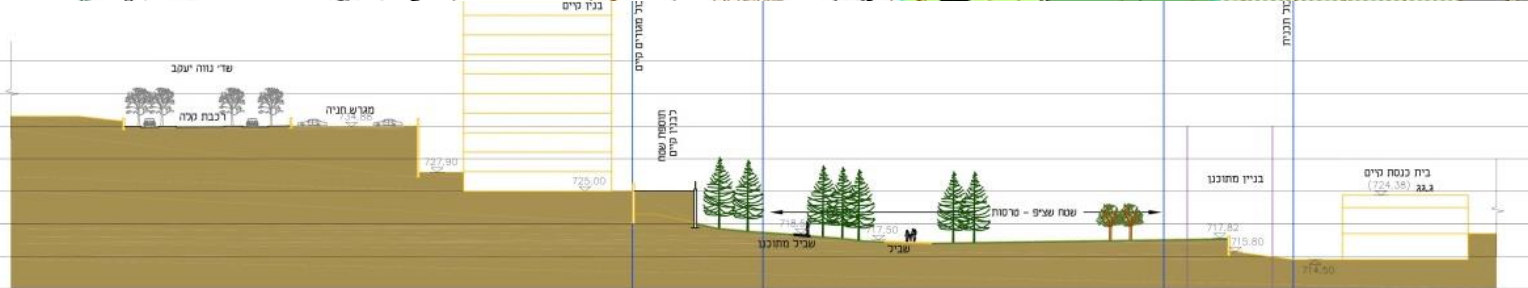
תכנון:	יזם:	ניהול:	שם הפרויקט:	מתחם:	גליון:
אופק אדריכלים OFEK ARCHITECTS	משרד הבינוי והשיכון	אלונה ליפשיץ אדריכלים	"אינפילים" פסגת זאב ירושלים	מתחם 1	12
פברואר 2016					
תוספת לחלקה 8 בצד מזרח – לכיוון הפארק					
איזון שטחים בין חלקה 8 לחלקה חדשה					



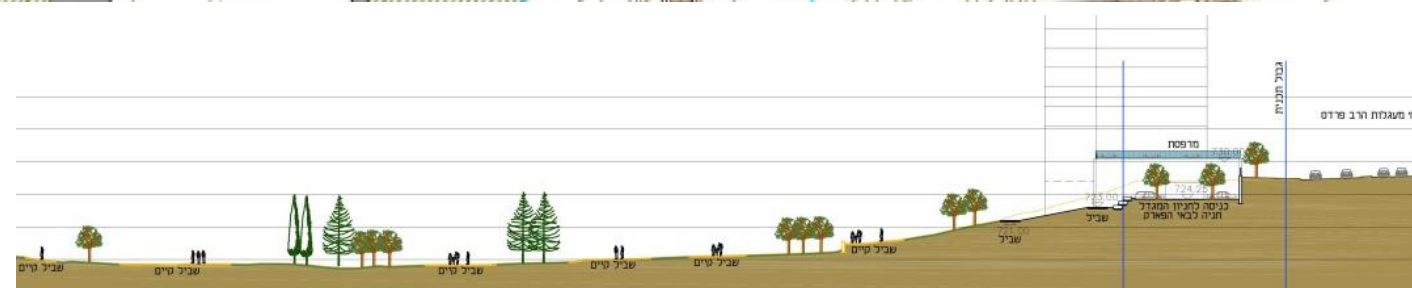
תכנון:	יזם:	ניהול:	שם הפרויקט:	מתחם:	גליון:
תכנון: אופק אדריכלים OFEK ARCHITECTS	יזם: משרד הבינוי והשיכון	ניהול: אלונה ליפשיץ אדריכלים	שם הפרויקט: "אינפילים" פסגת זאב ירושלים	מתחם: מתחם 1	גליון: תוכנית בינוי על רקע תצלום אוויר
13	פברואר 2016				



תכנון:		יזם:	ניהול:	שם הפרויקט:	מתחם:	גליון:
14	פברואר 2016	אופק אדריכלים OFEK ARCHITECTS	משרד הבינוי והשיכון	אלונה ליפשיץ אדריכלים	"אינפילים" פסגת זאב ירושלים	מתחם 1
נתונים כללים						

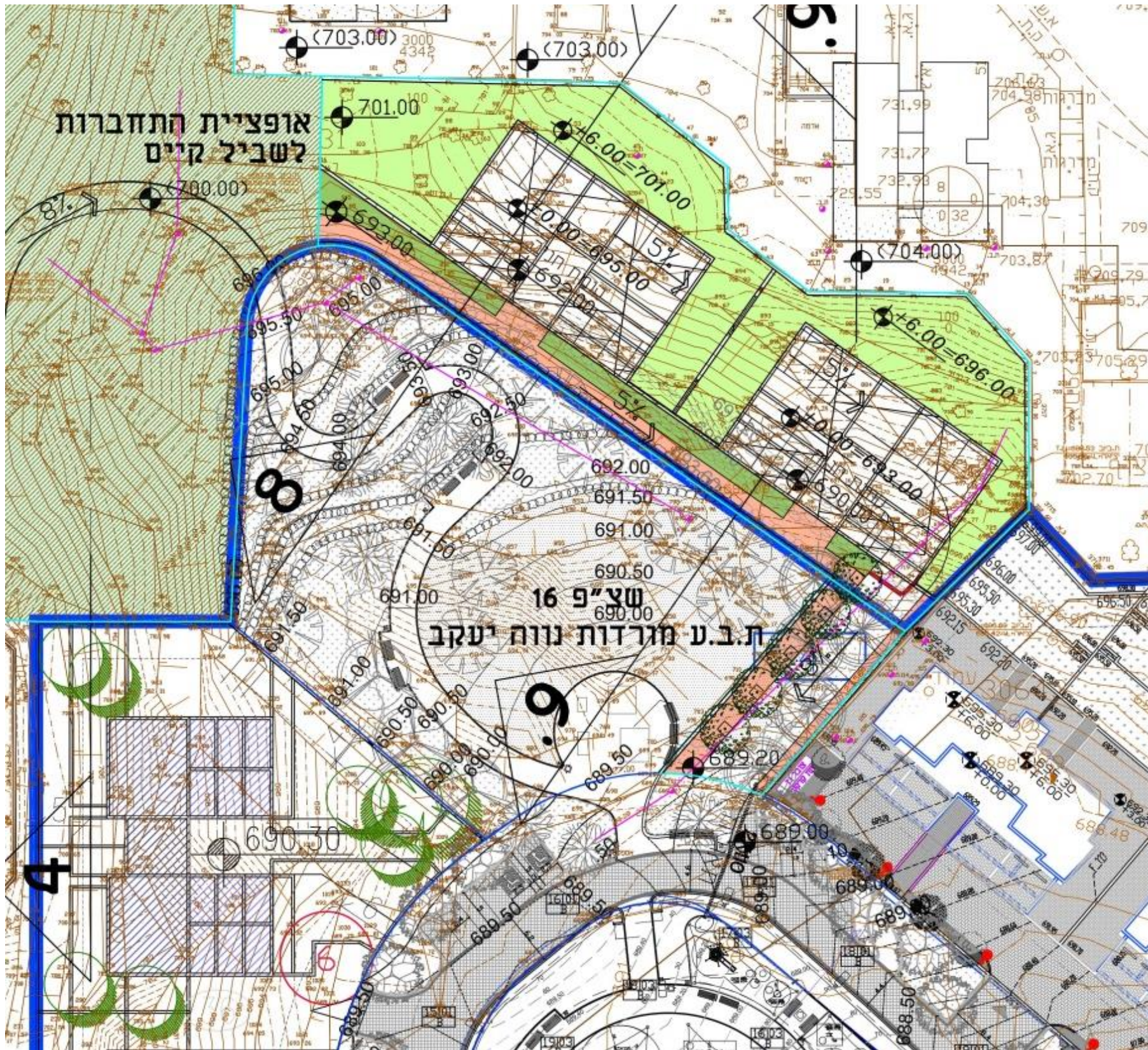


חתך מספר 2 - חתך רוחב מזרח - מערב

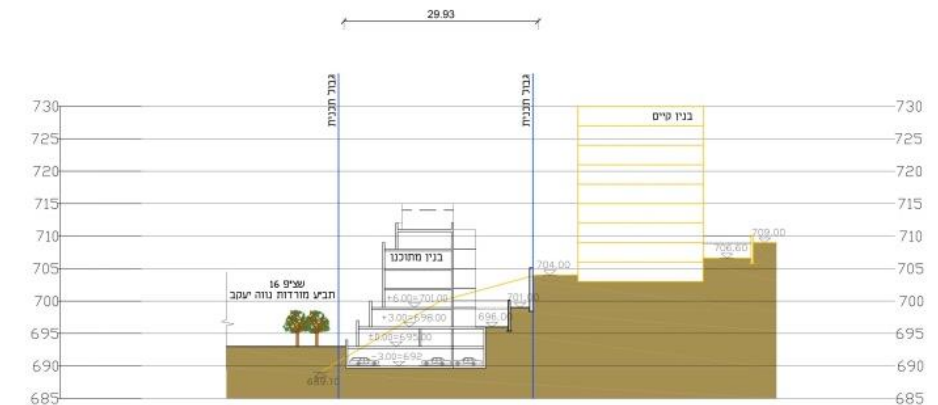


חתך מספר 5 - חתך אורך צפון - דרום

תכנון:	יזם:	ניהול:	שם הפרויקט:	מתחם:	גליון:
אופק אדריכלים OFEK ARCHITECTS	משרד הבינוי והשיכון	אלונה ליפשיץ אדריכלים	"אינפילים" פסגת זאב ירושלים	מתחם 1	קטע התוכנית הצפוני - מגדל וכניסה לפארק
15	פברואר 2016				



חתך מספר 8



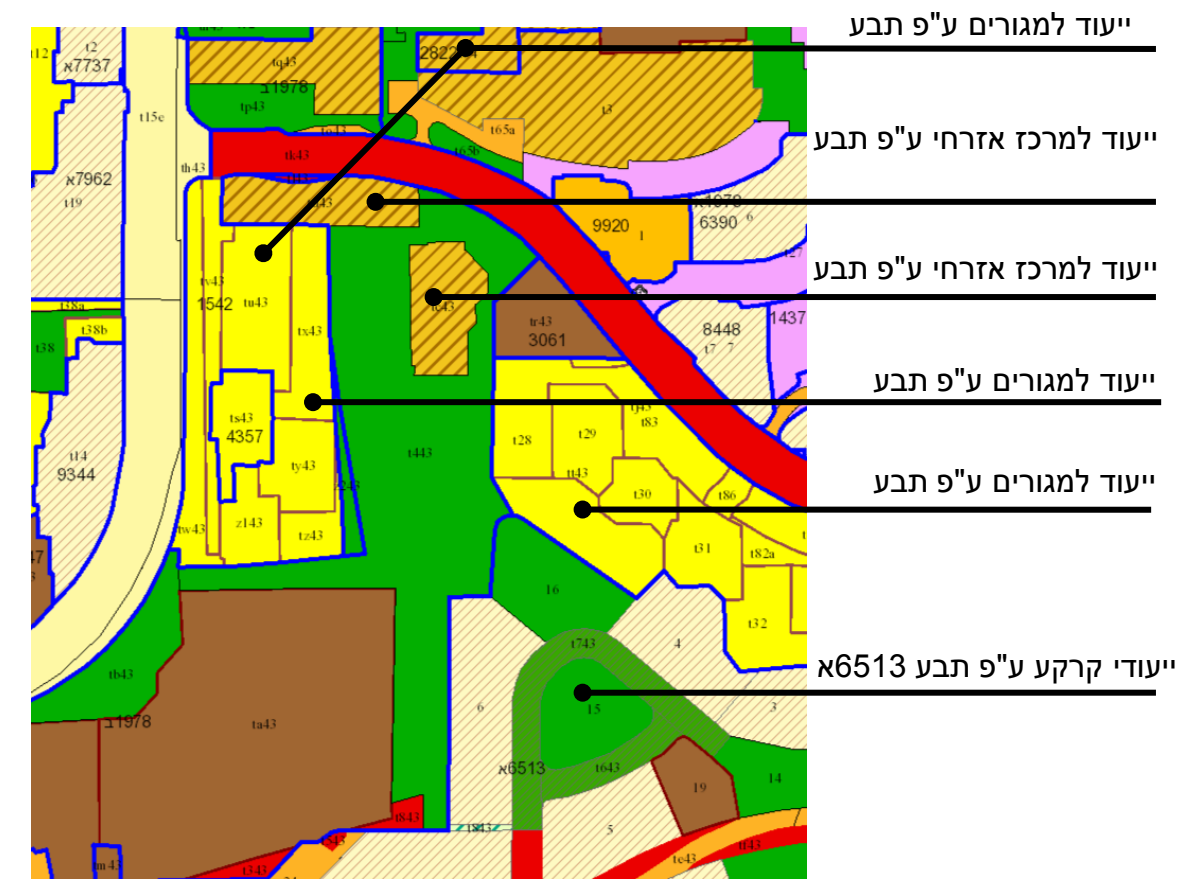
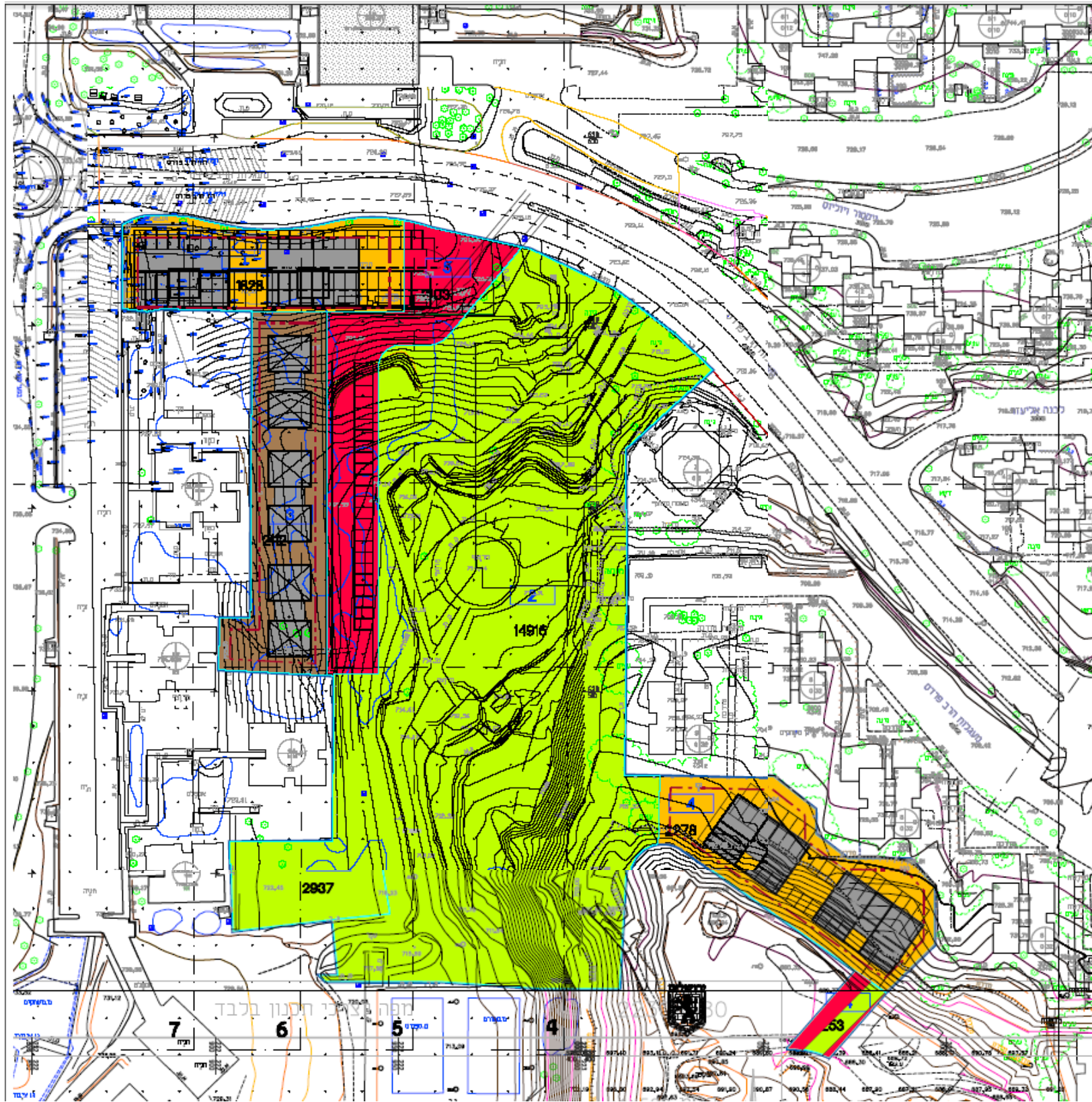
חתך מספר 9

יעודי קרקע מצב מאושר

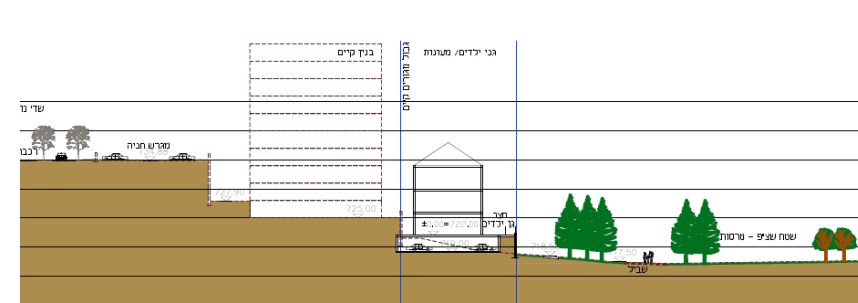
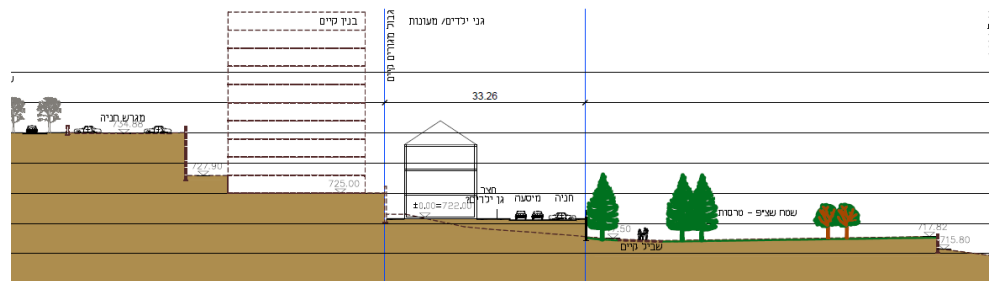
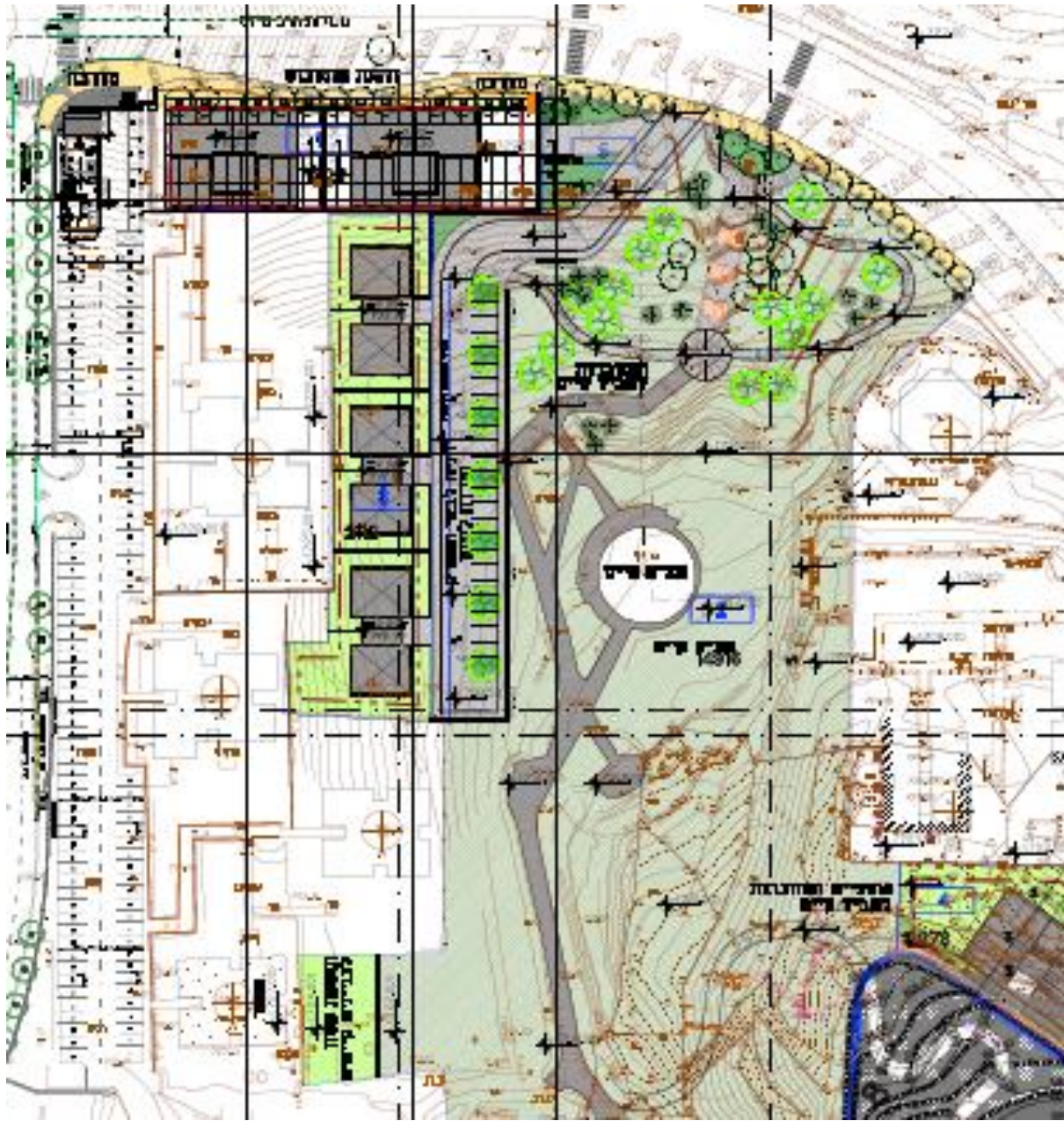
תבנית טופוגרפית

תכנון:	יזם:	ניהול:	שם הפרויקט:	מתחם:	גליון:	תאריך:	מספר:
אופק אדריכלים OFEK ARCHITECTS	משרד הבינוי והשיכון	אלונה ליפשיץ אדריכלים	"אינפילים" פסגת זאב ירושלים	מתחם 1	קטע התוכנית הצפוני – מגדל וכניסה לפארק	פברואר 2016	16

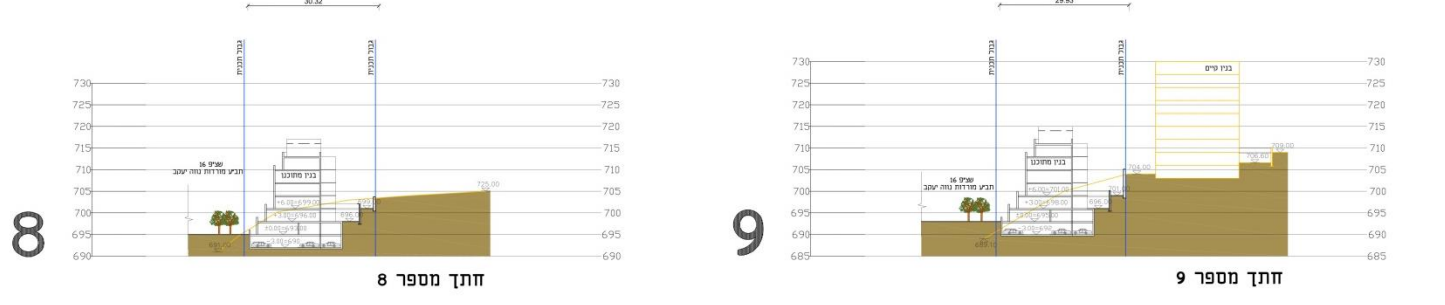
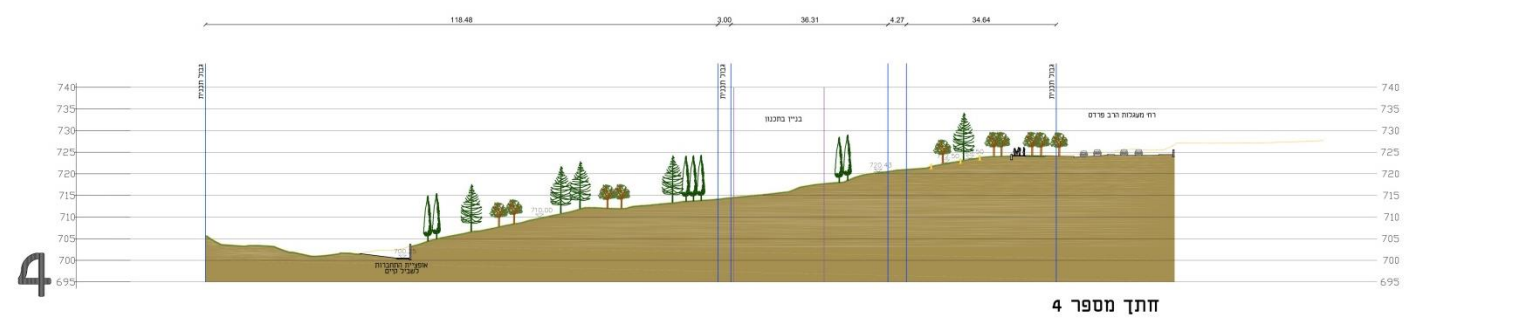
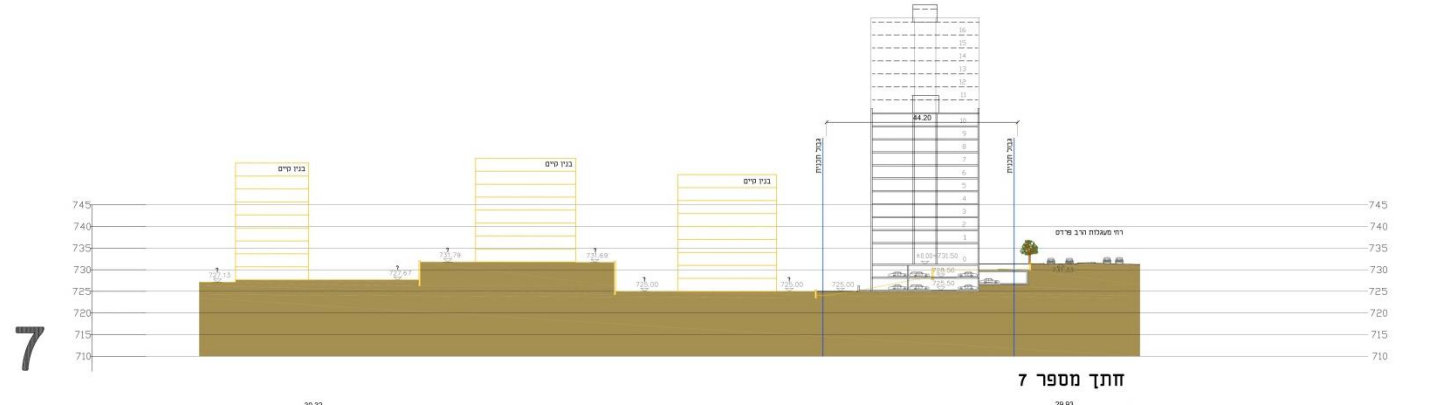
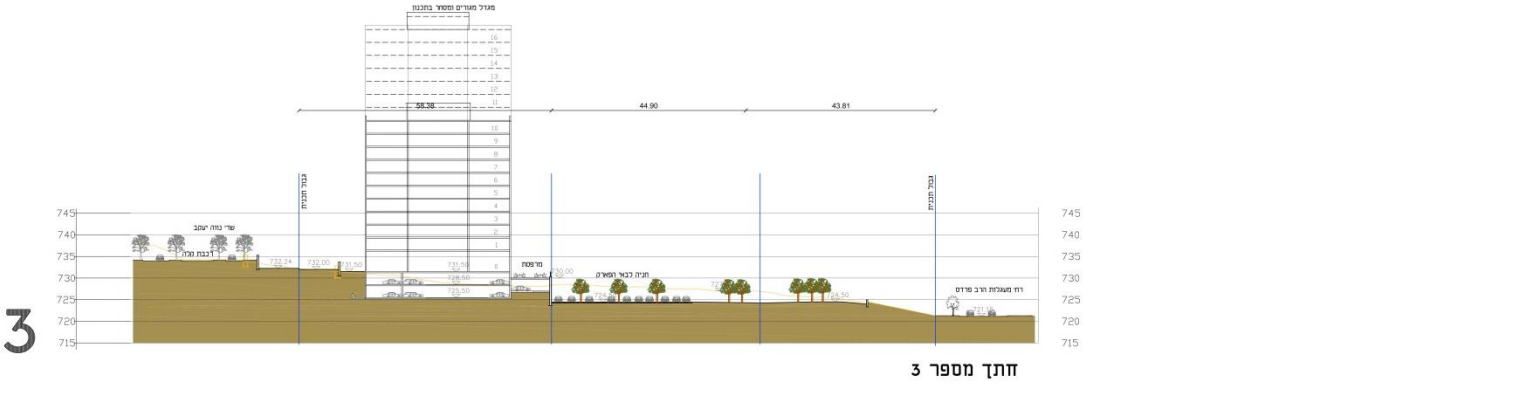
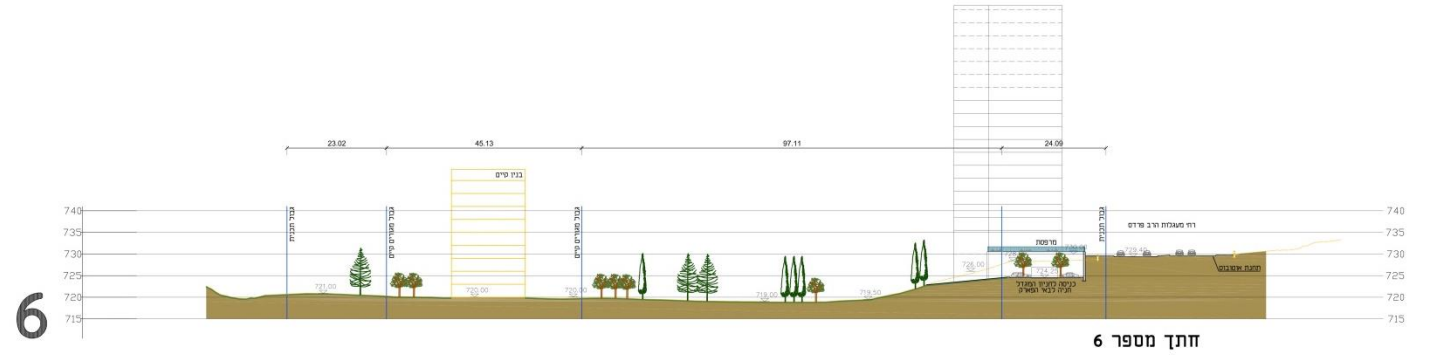
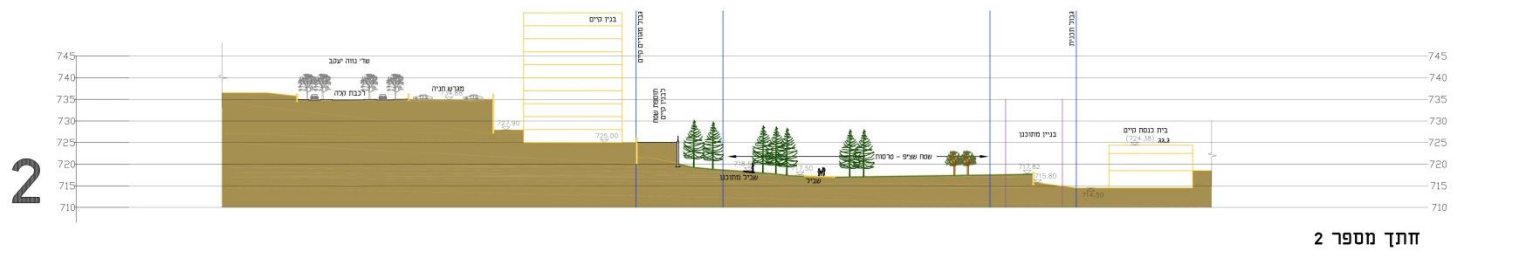
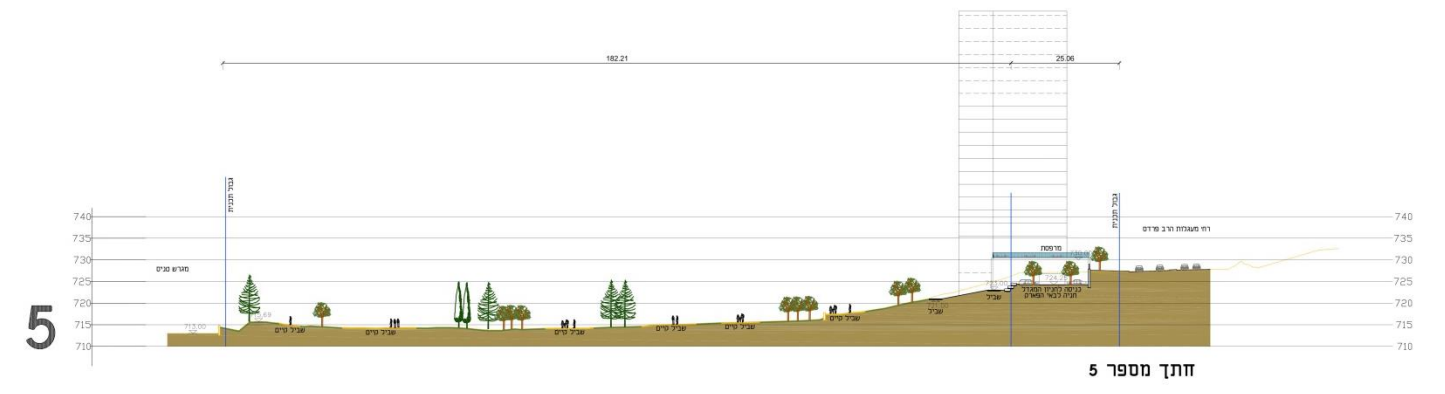
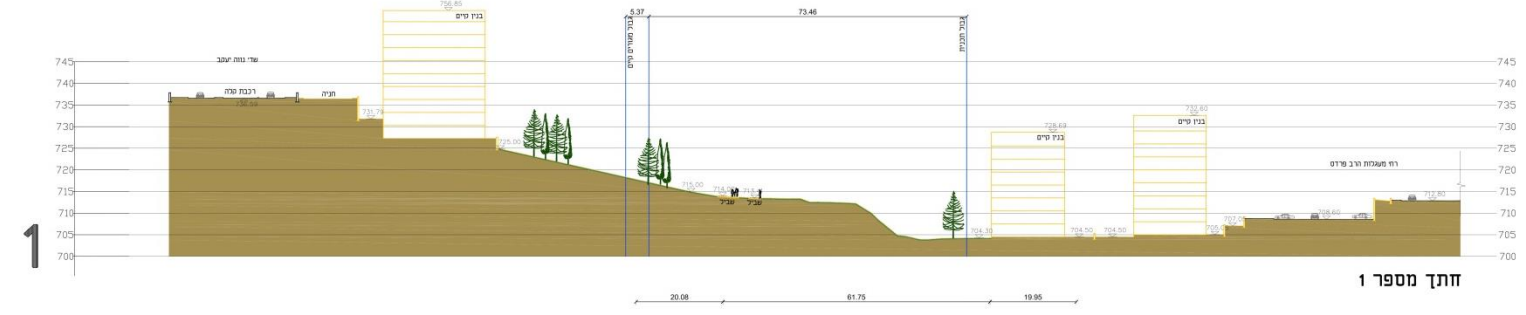
חלופה 3 – כולל שימוש בקרקעות בבעלות מדינה מלאות – בניית מוסדות ציבור לאורך הפארק ומגורים בחזית צפונית



תכנון:	יזם:	ניהול:	שם הפרויקט:	מתחם:	גליון:
אופק אדריכלים OFEK ARCHITECTS	משרד הבינוי והשיכון	אלונה ליפשיץ אדריכלים	"אינפילים" פסגת זאב ירושלים	מתחם 1	מלאה של המדינה בלבד. כולל שימוש בקרקעות בבעלות מלואה של המדינה בלבד.
17	פברואר 2016				



תכנון:	יזם:	ניהול:	שם הפרויקט:	מתחם:	גליון:
אופק אדריכלים OFEK ARCHITECTS	משרד הבינוי והשיכון	אלונה ליפשיץ אדריכלים	"אינפילים" פסגת זאב ירושלים	מתחם 1	קטע התוכנית הצפוני - מגורים לאורך הרב פרדס, מבני ציבור ממזרח לבתי המגורים הקיימים
18	פברואר 2016				



תכנון:	יזם:	ניהול:	שם הפרויקט:	מתחם:	גליון:
אופק אדריכלים OFEK ARCHITECTS	משרד הבינוי והשיכון	אלונה ליפשיץ אדריכלים	"אינפילים" פסגת זאב ירושלים	מתחם 1	גליון חתכים. 84 יח"ד + שצ"פ + מבנה ציבור
19	פברואר 2016				